

Thickness measurement report

m/v "VESSEL"



GENERAL PARTICULARS

Ships name: **m/v "VESSEL"**
IMO number: **0000000**
Class identity number: **000000**
Port of registry:
Gross tons: **12383**
Deadweight: **9661**
Date of build: **1984**
Classification Society: **Bureau Veritas**

Name of Company performing thickness measurement: **J-SC "Klaipedos NK Centras"**
Thickness measurement company certified by: **Bureau Veritas**
Certificate No: **DNS/2005/105/R1/CRO**
Certificate valid from: **2008-08-04** to **2011-06-30**
Place of measurement:
First date of measurement:
Last date of measurement:
Special survey / intermediate survey due: **Special Survey**
Details of measurement equipment: **Krautkramer DM-4, Cygnus 4**
Qualification of operator: **Level 2**

Report Number: **XX/20XX** consisting of **124** Sheets

Name of operator: **E.Ivanovas**
Signature of operator:

Name of surveyor: **Surveyor**
Signature of surveyor:

Company official stamp:

Classification Society
Official Stamp:

NOTES

Thickness Measurement Report

Report no.: 09/2010
Date:
Ships name: m/v "VESSEL"
IMO no.: 0000000
Class ID no.: 000000

Page No.	Form	Description
1	General Particulars	
2	Content	
5	MD (A)	Main deck plating, strake A
6	MD (B)	Main deck plating, strake B
7	MD (C)	Main deck plating, strake C
8	MD (D)	Main deck plating, strake D
9	MD (E)	Main deck plating, strake E
10	MD (E) (2)	Main deck plating, strake E
11	MD (F)	Main deck plating, strake F
12	MD (F) (2)	Main deck plating, strake F
13	MD (G)	Main deck plating, strake G
14	MD (H)	Main deck plating, strake H
15	F'stle d.	Forecastle deck plating
16	B & 2'nd	Boat & 2'nd superstructure deck
17	Br & 1'st	Bridge & 1'st superstructure deck
18	B (aft)	Boat deck (aft part)
19	IB (A)	Inner bottom plating, strake A
20	IB (B)	Inner bottom plating, strake B
21	IB (C)	Inner bottom plating, strake C
22	IB (D)	Inner bottom plating, strake D
23	IB (E)	Inner bottom plating, strake E
24	IB (F)	Inner bottom plating, strake F
25	IB (G)	Inner bottom plating, strake G
26	Shell (FK)	Keel plating
27	Shell (A)	Bottom plating, strake A
28	Shell (B)	Bottom plating, strake B
29	Shell (C)	Bottom plating, strake C
30	Shell (D)	Bottom plating, strake D
31	Shell (E)	Bilge plating, strake E
32	Shell (G)	Side plating, strake G
33	Shell (H)	Side plating, strake H
34	Shell (H) (2)	Side plating, strake H
35	Shell (J)	Side plating, strake J
36	Shell (J) (2)	Side plating, strake J
37	Shell (K)	Side plating, strake K
38	Shell (K) (2)	Side plating, strake K

39	Shell (L)	Side plating, strake L
40	F	Forepeak construction
41	F (2)	Forepeak construction
42	F (3)	Forepeak construction
43	F (4)	Forepeak construction
44	F (5)	Forepeak construction
45	F (6)	Forepeak construction
46	F (7)	Forepeak construction
47	F (8)	Forepeak construction
48	DT	Deep tank construction
49	DT (2)	Deep tank construction
50	DT (3)	Deep tank construction
51	DT (4)	Deep tank construction
52	DT (5)	Deep tank construction
53	AP	Aftpeak construction
54	AP (2)	Aftpeak construction
55	AP (3)	Aftpeak construction
56	AP (4)	Aftpeak construction
57	AP (5)	Aftpeak construction
58	AP (6)	Aftpeak construction
59	BHD 46	Transverse bulkhead, Fr46
60	BHD 51	Transverse bulkhead, Fr51; Fr78; Fr105: Fr115 & Fr140
61	Cov	Hatch covers
62	Cov (2)	Hatch covers
63	Cov (3)	Hatch covers
64	Cov (4)	Hatch covers
65	Com	Hatch coamings
66	Com (2)	Hatch coamings
67	Com (3)	Hatch coamings
68	Com (4)	Hatch coamings
69	Com (5)	Hatch coamings
70	Com (6)	Hatch coamings
71	Com (7)	Hatch coamings
72	Com (8)	Hatch coamings
73	Com (9)	Hatch coamings
74	Com (10)	Hatch coamings
75	Com (11)	Hatch coamings
76	Com (12)	Hatch coamings
77	Pipes	Air & vent pipes, acces coaming
78	Pipes (2)	Air & vent pipes on main deck
79	Pipes (3)	Pipes i.w.o. emergency fire pump
80	FL	Fire line
81	FL (2)	Fire line
82	Outlet	Outlet pipes
83	Bilges	Bilges in cargo holds

84	Bilges (2)	Bilges in cargo holds
85	Manif	Sea manifold
86	Sea	Sea chests
87	Trans	Transverse sections Fr67; Fr96 & Fr149
88	Trans (2)	Transverse sections Fr67; Fr96 & Fr149
89	Trans (3)	Transverse sections Fr67; Fr96 & Fr149

MD (A)

Report on THICKNESS MEASUREMENT of ALL DECK PLATING; ALL BOTTOM SHELL PLATING or SIDE SHELL PLATING*

(* -delete as appropriate)

Ship's name

m/v "VESSEL"

Class Identity No.

000000

Report No.

XX/20XX

STRAKE POSITION	Main deck plating, strake A, see sketches S1...S3																		
	PLATE POSITION	No. or Letter	Org. Thk. mm	Maximum allowable Diminution mm	Forward Reading						Aft Reading						Mean Diminution %		
					Gauged		Diminution P		Diminution S		Gauged		Diminution P		Diminution S		P	S	
P	S	mm	%	mm	%	P	S	mm	%	mm	%	mm	%						
12th forward	A19	16,0	3,20	15,8	15,8	0,2	1,3	0,2	1,3	15,6	15,7	0,4	2,5	0,3	1,9		1,9		1,6
11th	A18	16,0	3,20	16,0	15,8	--	--	0,2	1,3	16,0	16,0	--	--	--	--		--		1,3
10th	A17	8,0	1,60	8,0	7,8	--	--	0,2	2,5	8,1	6,8	--	--	1,2	15,0		--		8,8
9th	A16	8,0	1,60	8,4	8,7	--	--	--	--	8,6	8,4	--	--	--	--		--		--
8th	A15	9,0	1,80	8,8	8,6	0,2	2,2	0,4	4,4	8,7	8,8	0,3	3,3	0,2	2,2		2,8		3,3
7th	A14	10,0	2,00	9,4	9,6	0,6	6,0	0,4	4,0	9,3	9,3	0,7	7,0	0,7	7,0		6,5		5,5
6th	A13	10,0	2,00	9,5	9,2	0,5	5,0	0,8	8,0	9,6	9,5	0,4	4,0	0,5	5,0		4,5		6,5
5th	A12	10,0	2,00	9,3	9,4	0,7	7,0	0,6	6,0	9,2	9,5	0,8	8,0	0,5	5,0		7,5		5,5
4th	A11	11,0	2,20	9,5	9,6	1,5	13,6	1,4	12,7	9,6	9,7	1,4	12,7	1,3	11,8		13,2		12,3
3rd	A10	11,0	2,20	10,1	10,1	0,9	8,2	0,9	8,2	10,2	10,0	0,8	7,3	1,0	9,1		7,7		8,6
2nd	A9	11,0	2,20	10,1	10,0	0,9	8,2	1,0	9,1	10,2	9,8	0,8	7,3	1,2	10,9		7,7		10,0
1st	A8	11,0	2,20	10,1	10,0	0,9	8,2	1,0	9,1	10,0	10,2	1,0	9,1	0,8	7,3		8,6		8,2
Amidships	A7	11,0	2,20	10,1	10,0	0,9	8,2	1,0	9,1	10,0	10,0	1,0	9,1	1,0	9,1		8,6		9,1
1st aft	A6	11,0	2,20	10,0	10,0	1,0	9,1	1,0	9,1	10,1	10,0	0,9	8,2	1,0	9,1		8,6		9,1
2nd	A5	11,0	2,20	10,1	10,4	0,9	8,2	0,6	5,5	10,3	10,2	0,7	6,4	0,8	7,3		7,3		6,4
3rd	A4	11,0	2,20	10,2	10,4	0,8	7,3	0,6	5,5	10,4	10,3	0,6	5,5	0,7	6,4		6,4		5,9
4th	A3	11,0	2,20	9,7	9,5	1,3	11,8	1,5	13,6	9,8	9,9	1,2	10,9	1,1	10,0		11,4		11,8
5th	A2	12,0	2,40	10,5	10,7	1,5	12,5	1,3	10,8	10,6	10,5	1,4	11,7	1,5	12,5		12,1		11,7
6th	A1	12,0	2,40	11,1	10,3	0,9	7,5	1,7	14,2	10,4	10,3	1,6	13,3	1,7	14,2		10,4		14,2
7th	A	20,0	4,00	19,2	19,4	0,8	4,0	0,6	3,0	19,2	18,8	0,8	4,0	1,2	6,0		4,0		4,5
8th																			
9th																			
10th																			
11th																			
12th																			

S = substantial corrosion

R = has to be renewed

Operators Signature.....

Surveyors Signature.....

MD (B)

Report on THICKNESS MEASUREMENT of ALL DECK PLATING; ALL BOTTOM SHELL PLATING or SIDE SHELL PLATING*

(* -delete as appropriate)

Ship's name

m/v "VESSEL"

Class Identity No.

000000

Report No.

XX/20XX

STRAKE POSITION	Main deck plating, strake B, see sketches S1...S3																			
	PLATE POSITION	No. or Letter	Org. Thk. mm	Maximum allowable Diminution mm	Forward Reading						Aft Reading						Mean Diminution %			
					Gauged		Diminution P		Diminution S		Gauged		Diminution P		Diminution S		P	S	S	
					P	S	mm	%	mm	%	P	S	mm	%	mm	%				
12th forward																				
11th																				
10th																				
9th																				
8th	B12	8,0	1,60	7,9	7,8	0,1	1,3	0,2	2,5	8,0	7,9	--	--	0,1	1,3	1,3	1,9			
7th	B11	16,0	3,20	14,0	14,5	2,0	12,5	1,5	9,4	14,3	14,4	1,7	10,6	1,6	10,0	11,6	9,7			
6th	B10	8,0	1,60	7,7	7,9	0,3	3,8	0,1	1,3	7,9	8,0	0,1	1,3	--	--	2,5	1,3			
5th	B9	9,0	1,80	8,5	8,3	0,5	5,6	0,7	7,8	8,6	8,4	0,4	4,4	0,6	6,7	5,0	7,2			
4th	B8	10,0	2,00	9,5	9,5	0,5	5,0	0,5	5,0	9,6	9,7	0,4	4,0	0,3	3,0	4,5	4,0			
3rd	B7	10,0	2,00	9,5	9,5	0,5	5,0	0,5	5,0	9,6	9,6	0,4	4,0	0,4	4,0	4,5	4,5			
2nd	B6	10,0	2,00	9,6	9,6	0,4	4,0	0,4	4,0	9,8	9,5	0,2	2,0	0,5	5,0	3,0	4,5			
1st	B5	11,0	2,20	9,6	9,6	1,4	12,7	1,4	12,7	9,7	9,8	1,3	11,8	1,2	10,9	12,3	11,8			
Amidships																				
1st aft	B4	11,0	2,20	10,3	10,4	0,7	6,4	0,6	5,5	10,5	10,6	0,5	4,5	0,4	3,6	5,5	4,5			
2nd	B3	8,0	1,60	7,3	7,5	0,7	8,8	0,5	6,3	7,4	7,3	0,6	7,5	0,7	8,8	8,1	7,5			
3rd	B2	12,0	2,40	10,5	10,4	1,5	12,5	1,6	13,3	10,5	10,4	1,5	12,5	1,6	13,3	12,5	13,3			
4th	B1	12,0	2,40	10,4	10,5	1,6	13,3	1,5	12,5	10,6	10,4	1,4	11,7	1,6	13,3	12,5	12,9			
5th	B	12,0	2,40	10,3	10,3	1,7	14,2	1,7	14,2	10,5	10,6	1,5	12,5	1,4	11,7	13,3	12,9			
6th																				
7th																				
8th																				
9th																				
10th																				
11th																				
12th																				

S = substantial corrosion

R = has to be renewed

Operators Signature.....

Surveyors Signature.....

Ship's name

m/v "VESSEL"

Class Identity No.

000000

Report No.

XX/20XX

STRAKE POSITION	Main deck plating, strake C, see sketches S1...S3																		
	PLATE POSITION	No. or Letter	Org. Thk. mm	Maximum allowable Diminution mm	Forward Reading						Aft Reading						Mean Diminution %		
					Gauged		Diminution P		Diminution S		Gauged		Diminution P		Diminution S		P	S	S
					P	S	mm	%	mm	%	P	S	mm	%	mm	%			
12th forward																			
11th																			
10th	C17	16,0	3,20	14,5	15,1	1,5	9,4	0,9	5,6	14,9	14,5	1,1	6,9	1,5	9,4		8,1		7,5
9th	C16	8,0	1,60	7,9	7,9	0,1	1,3	0,1	1,3	7,9	7,9	0,1	1,3	0,1	1,3		1,3		1,3
8th	C15	9,0	1,80	8,8	8,5	0,2	2,2	0,5	5,6	8,7	8,8	0,3	3,3	0,2	2,2		2,8		3,9
7th	C14	10,0	2,00	9,5	9,5	0,5	5,0	0,5	5,0	9,6	9,3	0,4	4,0	0,7	7,0		4,5		6,0
6th	C13	10,0	2,00	9,0	9,3	1,0	10,0	0,7	7,0	9,2	9,5	0,8	8,0	0,5	5,0		9,0		6,0
5th	C12	10,0	2,00	9,5	9,6	0,5	5,0	0,4	4,0	9,6	9,6	0,4	4,0	0,4	4,0		4,5		4,0
4th	C11	11,0	2,20	10,4	10,3	0,6	5,5	0,7	6,4	10,6	10,5	0,4	3,6	0,5	4,5		4,5		5,5
3rd	C10	12,0	2,40	10,5	10,5	1,5	12,5	1,5	12,5	10,4	10,5	1,6	13,3	1,5	12,5		12,9		12,5
2nd	C9	12,0	2,40	10,5	10,3	1,5	12,5	1,7	14,2	10,4	10,4	1,6	13,3	1,6	13,3		12,9		13,8
1st	C8	12,0	2,40	10,5	10,4	1,5	12,5	1,6	13,3	10,4	10,5	1,6	13,3	1,5	12,5		12,9		12,9
Amidships	C7	12,0	2,40	10,5	10,3	1,5	12,5	1,7	14,2	10,4	10,5	1,6	13,3	1,5	12,5		12,9		13,3
1st aft	C6	12,0	2,40	10,5	10,4	1,5	12,5	1,6	13,3	10,4	10,3	1,6	13,3	1,7	14,2		12,9		13,8
2nd	C5	12,0	2,40	10,6	10,5	1,4	11,7	1,5	12,5	10,8	10,4	1,2	10,0	1,6	13,3		10,8		12,9
3rd	C4	12,0	2,40	10,8	10,8	1,2	10,0	1,2	10,0	10,6	10,7	1,4	11,7	1,3	10,8		10,8		10,4
4th	C3	11,0	2,20	10,6	10,4	0,4	3,6	0,6	5,5	10,4	10,3	0,6	5,5	0,7	6,4		4,5		5,9
5th	C2	8,0	1,60	7,1	7,1	0,9	11,3	0,9	11,3	7,4	7,2	0,6	7,5	0,8	10,0		9,4		10,6
6th	C1	25,0	5,00	24,0	23,1	1,0	4,0	1,9	7,6	22,9	24,2	2,1	8,4	0,8	3,2		6,2		5,4
7th	C	12,0	2,40	10,5	10,5	1,5	12,5	1,5	12,5	10,7	10,6	1,3	10,8	1,4	11,7		11,7		12,1
8th																			
9th																			
10th																			
11th																			
12th																			

S = substantial corrosion

R = has to be renewed

Operators Signature.....

Surveyors Signature.....

MD (D)

Report on THICKNESS MEASUREMENT of ALL DECK PLATING; ALL BOTTOM SHELL PLATING or SIDE SHELL PLATING*

(* -delete as appropriate)

Ship's name

m/v "VESSEL"

Class Identity No.

000000

Report No.

XX/20XX

STRAKE POSITION	Main deck plating, strake D, see sketches S1...S3																			
	PLATE POSITION	No. or Letter	Org. Thk. mm	Maximum allowable Diminution mm	Forward Reading						Aft Reading						Mean Diminution %			
					Gauged		Diminution P		Diminution S		Gauged		Diminution P		Diminution S		P	S	S	
					P	S	mm	%	mm	%	P	S	mm	%	mm	%				
12th forward																				
11th																				
10th																				
9th	D16	8,0	1,60	7,8	7,9	0,2	2,5	0,1	1,3	7,9	7,9	0,1	1,3	0,1	1,3		1,9		1,3	
8th	D15	9,0	1,80	8,8	8,7	0,2	2,2	0,3	3,3	8,6	8,7	0,4	4,4	0,3	3,3		3,3		3,3	
7th	D14	10,0	2,00	9,4	9,1	0,6	6,0	0,9	9,0	9,3	9,3	0,7	7,0	0,7	7,0		6,5		8,0	
6th	D13	10,0	2,00	9,5	9,1	0,5	5,0	0,9	9,0	9,0	9,3	1,0	10,0	0,7	7,0		7,5		8,0	
5th	D12	10,0	2,00	9,5	9,4	0,5	5,0	0,6	6,0	9,5	9,4	0,5	5,0	0,6	6,0		5,0		6,0	
4th	D11	11,0	2,20	10,0	10,5	1,0	9,1	0,5	4,5	10,4	10,6	0,6	5,5	0,4	3,6		7,3		4,1	
3rd	D10	11,0	2,20	9,6	9,6	1,4	12,7	1,4	12,7	9,8	9,5	1,2	10,9	1,5	13,6		11,8		13,2	
2nd	D9	11,0	2,20	9,6	9,9	1,4	12,7	1,1	10,0	9,8	10,1	1,2	10,9	0,9	8,2		11,8		9,1	
1st	D8	11,0	2,20	10,2	10,3	0,8	7,3	0,7	6,4	10,0	10,4	1,0	9,1	0,6	5,5		8,2		5,9	
Amidships	D7	11,0	2,20	10,1	10,0	0,9	8,2	1,0	9,1	9,6	10,1	1,4	12,7	0,9	8,2		10,5		8,6	
1st aft	D6	11,0	2,20	9,7	10,0	1,3	11,8	1,0	9,1	9,6	10,0	1,4	12,7	1,0	9,1		12,3		9,1	
2nd	D5	11,0	2,20	10,3	9,9	0,7	6,4	1,1	10,0	10,0	10,0	1,0	9,1	1,0	9,1		7,7		9,5	
3rd	D4	11,0	2,20	10,2	10,2	0,8	7,3	0,8	7,3	9,9	10,0	1,1	10,0	1,0	9,1		8,6		8,2	
4th	D3	11,0	2,20	10,3	10,4	0,7	6,4	0,6	5,5	10,5	10,3	0,5	4,5	0,7	6,4		5,5		5,9	
5th	D2	8,0	1,60	7,2	7,2	0,8	10,0	0,8	10,0	7,4	7,3	0,6	7,5	0,7	8,8		8,8		9,4	
6th	D1	12,0	2,40	10,4	10,5	1,6	13,3	1,5	12,5	10,5	10,6	1,5	12,5	1,4	11,7		12,9		12,1	
7th	D	12,0	2,40	10,4	10,4	1,6	13,3	1,6	13,3	10,3	10,5	1,7	14,2	1,5	12,5		13,8		12,9	
8th																				
9th																				
10th																				
11th																				
12th																				

S = substantial corrosion

R = has to be renewed

Operators Signature.....

Surveyors Signature.....

Ship's name

m/v "VESSEL"

Class Identity No.

000000

Report No.

XX/20XX

STRAKE POSITION	Main deck plating, strake E, see sketches S1...S3																		
	PLATE POSITION	No. or Letter	Org. Thk. mm	Maximum allowable Diminution mm	Forward Reading						Aft Reading						Mean Diminution %		
					Gauged		Diminution P		Diminution S		Gauged		Diminution P		Diminution S		P		S
				P	S	mm	%	mm	%	P	S	mm	%	mm	%				
12th forward	E19	9,0	1,80	8,8	8,7	0,2	2,2	0,3	3,3	8,8	8,6	0,2	2,2	0,4	4,4			2,2	3,9
11th	E18	10,0	2,00	9,3	9,3	0,7	7,0	0,7	7,0	9,6	9,4	0,4	4,0	0,6	6,0			5,5	6,5
10th	E17	10,0	2,00	9,5	9,5	0,5	5,0	0,5	5,0	8,9	9,6	1,1	11,0	0,4	4,0			8,0	4,5
9th	E16	10,0	2,00	9,5	8,7	0,5	5,0	1,3	13,0	9,6	8,6	0,4	4,0	1,4	14,0			4,5	13,5
8th	E15	11,0	2,20	10,2	10,5	0,8	7,3	0,5	4,5	10,2	10,6	0,8	7,3	0,4	3,6			7,3	4,1
7th	E14	11,0	2,20	10,8	10,5	0,2	1,8	0,5	4,5	10,9	10,7	0,1	0,9	0,3	2,7			1,4	3,6
6th	E13	11,0	2,20	9,5	9,5	1,5	13,6	1,5	13,6	9,6	9,5	1,4	12,7	1,5	13,6			13,2	13,6
5th	E12	11,0	2,20	10,3	10,2	0,7	6,4	0,8	7,3	10,6	10,5	0,4	3,6	0,5	4,5			5,0	5,9
4th	E11	20,0	4,00	19,7	19,8	0,3	1,5	0,2	1,0	19,6	19,9	0,4	2,0	0,1	0,5			1,8	0,8
3rd	E10	20,0	4,00	19,8	19,8	0,2	1,0	0,2	1,0	19,8	19,9	0,2	1,0	0,1	0,5			1,0	0,8
2nd	E9	20,0	4,00	19,8	19,8	0,2	1,0	0,2	1,0	19,8	19,7	0,2	1,0	0,3	1,5			1,0	1,3
1st	E8	11,0	2,20	9,7	9,9	1,3	11,8	1,1	10,0	9,8	10,0	1,2	10,9	1,0	9,1			11,4	9,5
Amidships	E7	11,0	2,20	9,7	9,9	1,3	11,8	1,1	10,0	9,9	9,9	1,1	10,0	1,1	10,0			10,9	10,0
1st aft	E6	11,0	2,20	9,9	9,6	1,1	10,0	1,4	12,7	10,1	9,7	0,9	8,2	1,3	11,8			9,1	12,3
2nd	E5	11,0	2,20	9,9	9,9	1,1	10,0	1,1	10,0	10,0	9,9	1,0	9,1	1,1	10,0			9,5	10,0
3rd	E4	11,0	2,20	10,2	10,4	0,8	7,3	0,6	5,5	10,4	10,1	0,6	5,5	0,9	8,2			6,4	6,8
4th	E3	11,0	2,20	10,2	10,2	0,8	7,3	0,8	7,3	10,4	10,5	0,6	5,5	0,5	4,5			6,4	5,9
5th	E2	8,0	1,60	6,9	7,3	1,1	13,8	0,7	8,8	7,0	6,9	1,0	12,5	1,1	13,8			13,1	11,3
6th	E1	12,0	2,40	10,6	10,5	1,4	11,7	1,5	12,5	10,4	10,3	1,6	13,3	1,7	14,2			12,5	13,3
7th	E	12,0	2,40	10,3	10,4	1,7	14,2	1,6	13,3	10,4	10,3	1,6	13,3	1,7	14,2			13,8	13,8
8th																			
9th																			
10th																			
11th																			
12th																			

S = substantial corrosion

R = has to be renewed

Operators Signature.....

Surveyors Signature.....

MD (F)

Report on THICKNESS MEASUREMENT of ALL DECK PLATING; ALL BOTTOM SHELL PLATING or SIDE SHELL PLATING*

(* -delete as propriate)

Ship's name

m/v "VESSEL"

Class Identity No.

000000

Report No.

XX/20XX

STRAKE POSITION	Main deck plating, strake F, see sketches S1...S3																		
	PLATE POSITION	No. or Letter	Org. Thk. mm	Maximum allowable Diminution mm	Forward Reading						Aft Reading						Mean Diminution %		
					Gauged		Diminution P		Diminution S		Gauged		Diminution P		Diminution S		P		S
P	S	mm	%	mm	%	P	S	mm	%	mm	%	mm	%						
12th forward	F19	10,0	2,00	8,7	8,9	1,3	13,0	1,1	11,0	8,8	9,1	1,2	12,0	0,9	9,0	12,5	10,0		
11th	F18	10,0	2,00	9,5	9,1	0,5	5,0	0,9	9,0	9,4	9,0	0,6	6,0	1,0	10,0	5,5	9,5		
10th	F17	11,0	2,20	9,6	10,3	1,4	12,7	0,7	6,4	9,6	10,2	1,4	12,7	0,8	7,3	12,7	6,8		
9th	F16	11,0	2,20	9,7	9,8	1,3	11,8	1,2	10,9	9,5	9,9	1,5	13,6	1,1	10,0	12,7	10,5		
8th	F15	11,0	2,20	9,7	9,6	1,3	11,8	1,4	12,7	9,8	9,7	1,2	10,9	1,3	11,8	11,4	12,3		
7th	F14	11,0	2,20	10,2	10,2	0,8	7,3	0,8	7,3	10,2	10,1	0,8	7,3	0,9	8,2	7,3	7,7		
6th	F13	11,0	2,20	10,0	10,0	1,0	9,1	1,0	9,1	10,2	10,2	0,8	7,3	0,8	7,3	8,2	8,2		
5th	F12	20,0	4,00	19,8	19,8	0,2	1,0	0,2	1,0	19,7	19,9	0,3	1,5	0,1	0,5	1,3	0,8		
4th	F11	11,0	2,20	10,2	10,1	0,8	7,3	0,9	8,2	10,3	10,4	0,7	6,4	0,6	5,5	6,8	6,8		
3rd	F10	11,0	2,20	9,9	9,8	1,1	10,0	1,2	10,9	9,9	9,5	1,1	10,0	1,5	13,6	10,0	12,3		
2nd	F9	20,0	4,00	19,6	19,5	0,4	2,0	0,5	2,5	19,6	19,7	0,4	2,0	0,3	1,5	2,0	2,0		
1st	F8	11,0	2,20	9,5	9,6	1,5	13,6	1,4	12,7	10,4	9,5	0,6	5,5	1,5	13,6	9,5	13,2		
Amidships	F7	11,0	2,20	10,9	10,8	0,1	0,9	0,2	1,8	11,0	10,9	--	--	0,1	0,9	0,9	1,4		
1st aft	F6	11,0	2,20	10,1	10,4	0,9	8,2	0,6	5,5	10,1	10,1	0,9	8,2	0,9	8,2	8,2	6,8		
2nd	F5	11,0	2,20	10,3	10,2	0,7	6,4	0,8	7,3	10,1	10,1	0,9	8,2	0,9	8,2	7,3	7,7		
3rd	F4	11,0	2,20	10,3	10,3	0,7	6,4	0,7	6,4	10,0	10,3	1,0	9,1	0,7	6,4	7,7	6,4		
4th	F3	12,0	2,40	10,3	10,3	1,7	14,2	1,7	14,2	10,4	10,3	1,6	13,3	1,7	14,2	13,8	14,2		
5th	F2	12,0	2,40	10,9	10,7	1,1	9,2	1,3	10,8	11,1	11,0	0,9	7,5	1,0	8,3	8,3	9,6		
6th	F1	12,0	2,40	10,9	11,0	1,1	9,2	1,0	8,3	11,2	10,7	0,8	6,7	1,3	10,8	7,9	9,6		
7th	F	12,0	2,40	10,5	10,3	1,5	12,5	1,7	14,2	11,2	10,4	0,8	6,7	1,6	13,3	9,6	13,8		
8th																			
9th																			
10th																			
11th																			
12th																			

S = substantial corrosion

R = has to be renewed

Operators Signature.....

Surveyors Signature.....

MD (H)

Report on THICKNESS MEASUREMENT of ALL DECK PLATING; ALL BOTTOM SHELL PLATING or SIDE SHELL PLATING*
 (* -delete as propriate)

Ship's name

m/v "VESSEL"

Class Identity No.

000000

Report No.

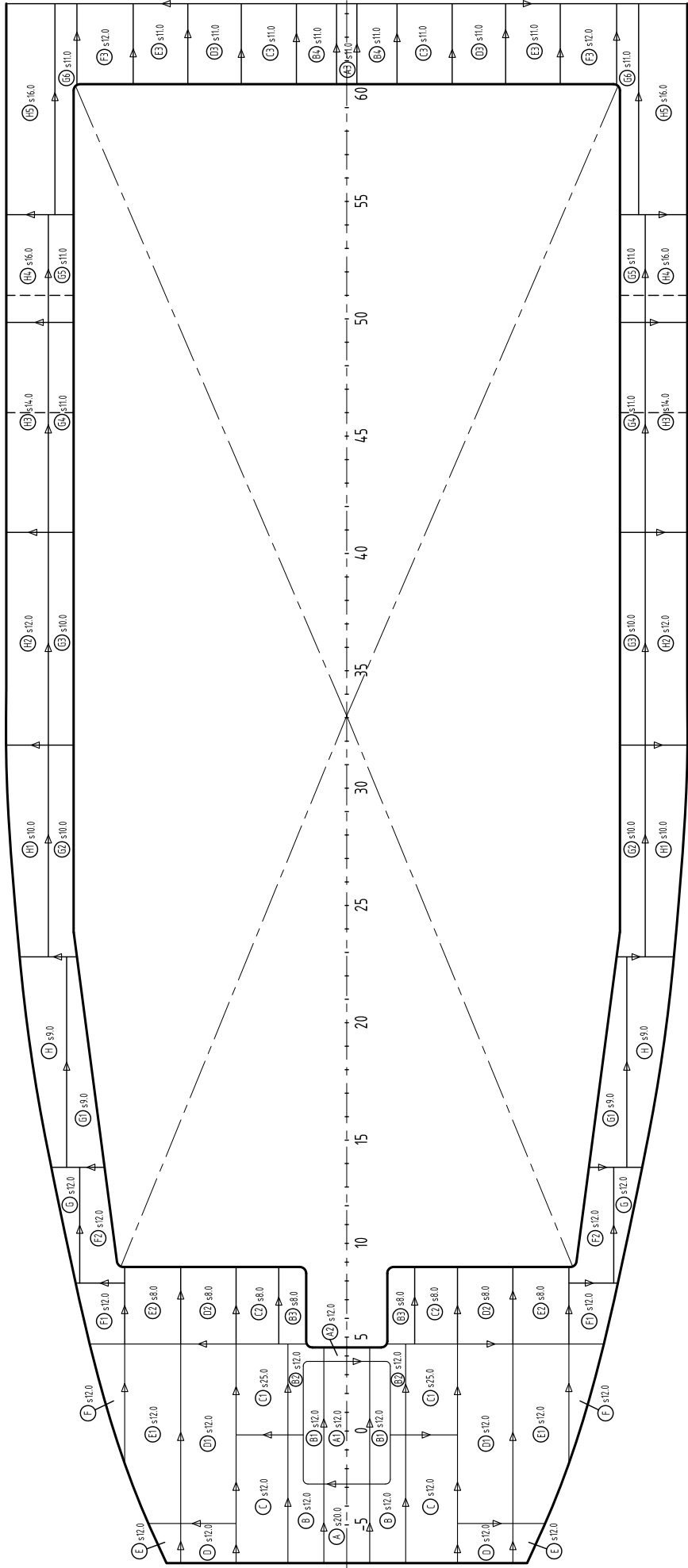
XX/20XX

STRAKE POSITION	Main deck plating, strake H, see sketches S1...S3																		
	PLATE POSITION	No. or Letter	Org. Thk. mm	Maximum allowable Diminution mm	Forward Reading						Aft Reading						Mean Diminution %		
					Gauged		Diminution P		Diminution S		Gauged		Diminution P		Diminution S		P	S	S
					P	S	mm	%	mm	%	P	S	mm	%	mm	%			
12th forward																			
11th																			
10th																			
9th																			
8th																			
7th	H16	14,0	2,80	13,2	13,2	0,8	5,7	0,8	5,7	13,0	13,1	1,0	7,1	0,9	6,4		6,4		6,1
6th	H15	14,0	2,80	13,4	13,7	0,6	4,3	0,3	2,1	13,2	13,7	0,8	5,7	0,3	2,1		5,0		2,1
5th	H14	16,0	3,20	14,5	14,7	1,5	9,4	1,3	8,1	14,8	14,7	1,2	7,5	1,3	8,1		8,4		8,1
4th	H13	16,0	3,20	13,9	13,8	2,1	13,1	2,2	13,8	13,8	13,9	2,2	13,8	2,1	13,1		13,4		13,4
3rd	H12	16,0	3,20	13,8	13,8	2,2	13,8	2,2	13,8	13,7	13,9	2,3	14,4	2,1	13,1		14,1		13,4
2nd	H11	16,0	3,20	13,9	13,8	2,1	13,1	2,2	13,8	13,8	14,2	2,2	13,8	1,8	11,3		13,4		12,5
1st	H10	16,0	3,20	13,7	13,7	2,3	14,4	2,3	14,4	13,8	13,9	2,2	13,8	2,1	13,1		14,1		13,8
Amidships	H9	16,0	3,20	13,9	14,0	2,1	13,1	2,0	12,5	13,9	13,8	2,1	13,1	2,2	13,8		13,1		13,1
1st aft	H8	16,0	3,20	13,7	13,7	2,3	14,4	2,3	14,4	13,9	14,0	2,1	13,1	2,0	12,5		13,8		13,4
2nd	H7	16,0	3,20	13,9	13,9	2,1	13,1	2,1	13,1	13,9	13,8	2,1	13,1	2,2	13,8		13,1		13,4
3rd	H6	16,0	3,20	13,7	13,8	2,3	14,4	2,2	13,8	13,8	13,8	2,2	13,8	2,2	13,8		14,1		13,8
4th	H5	16,0	3,20	14,9	14,2	1,1	6,9	1,8	11,3	14,8	14,9	1,2	7,5	1,1	6,9		7,2		9,1
5th	H4	16,0	3,20	15,2	15,2	0,8	5,0	0,8	5,0	14,8	15,0	1,2	7,5	1,0	6,3		6,3		5,6
6th	H3	14,0	2,80	13,0	13,4	1,0	7,1	0,6	4,3	13,1	12,9	0,9	6,4	1,1	7,9		6,8		6,1
7th	H2	12,0	2,40	11,3	11,0	0,7	5,8	1,0	8,3	11,0	10,9	1,0	8,3	1,1	9,2		7,1		8,8
8th	H1	10,0	2,00	9,3	9,4	0,7	7,0	0,6	6,0	9,5	8,8	0,5	5,0	1,2	12,0		6,0		9,0
9th	H	9,0	1,80	9,2	9,0	--	--	--	--	9,5	9,4	--	--	--	--		--		--
10th																			
11th																			
12th																			

S = substantial corrosion
 R = has to be renewed

Operators Signature.....

Surveyors Signature.....



Sketch: S1

Main deck plating (aft part)

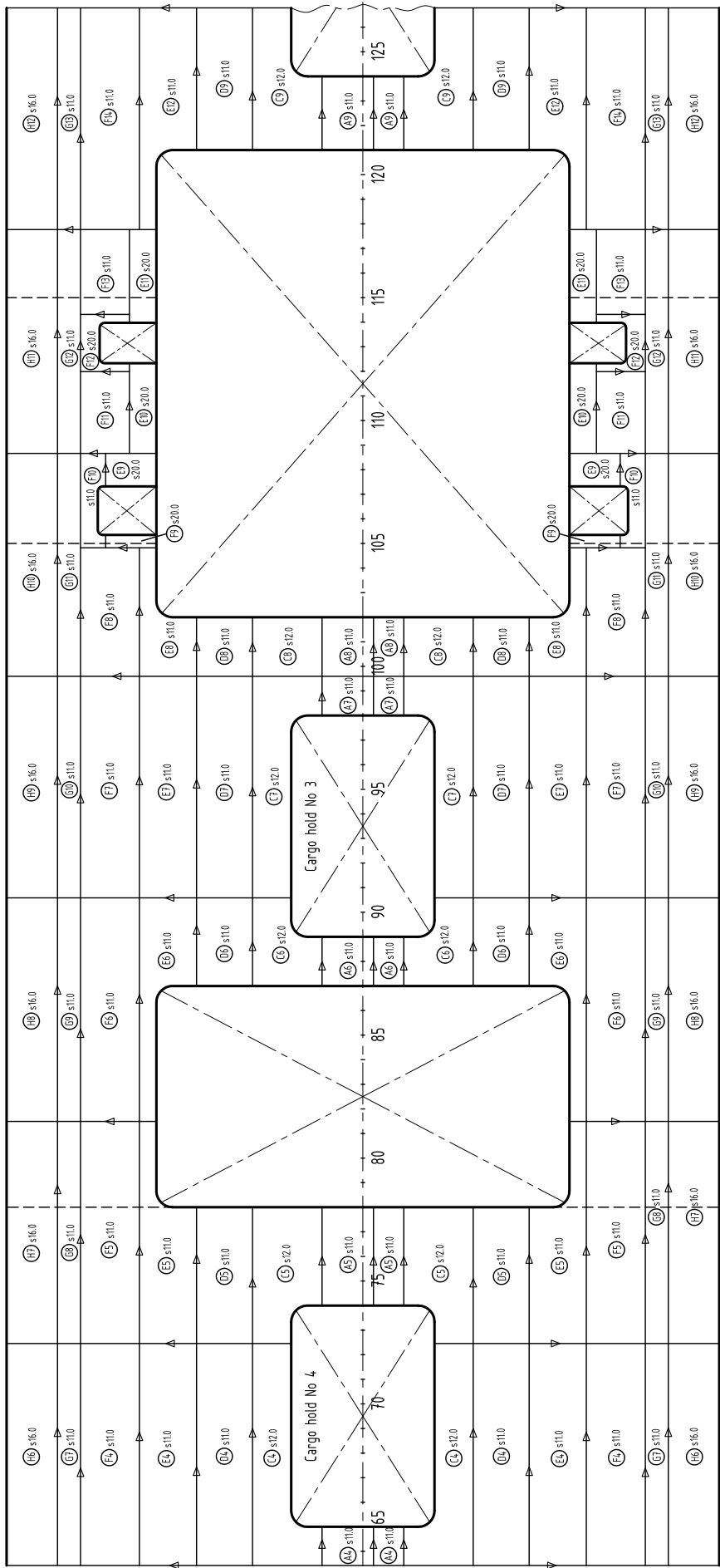
Customer: _____

Approved: _____

Operator: E.Ivanovas

Ship: m/v "VESSEL"





Sketch: S2

Main deck plating (middle part)

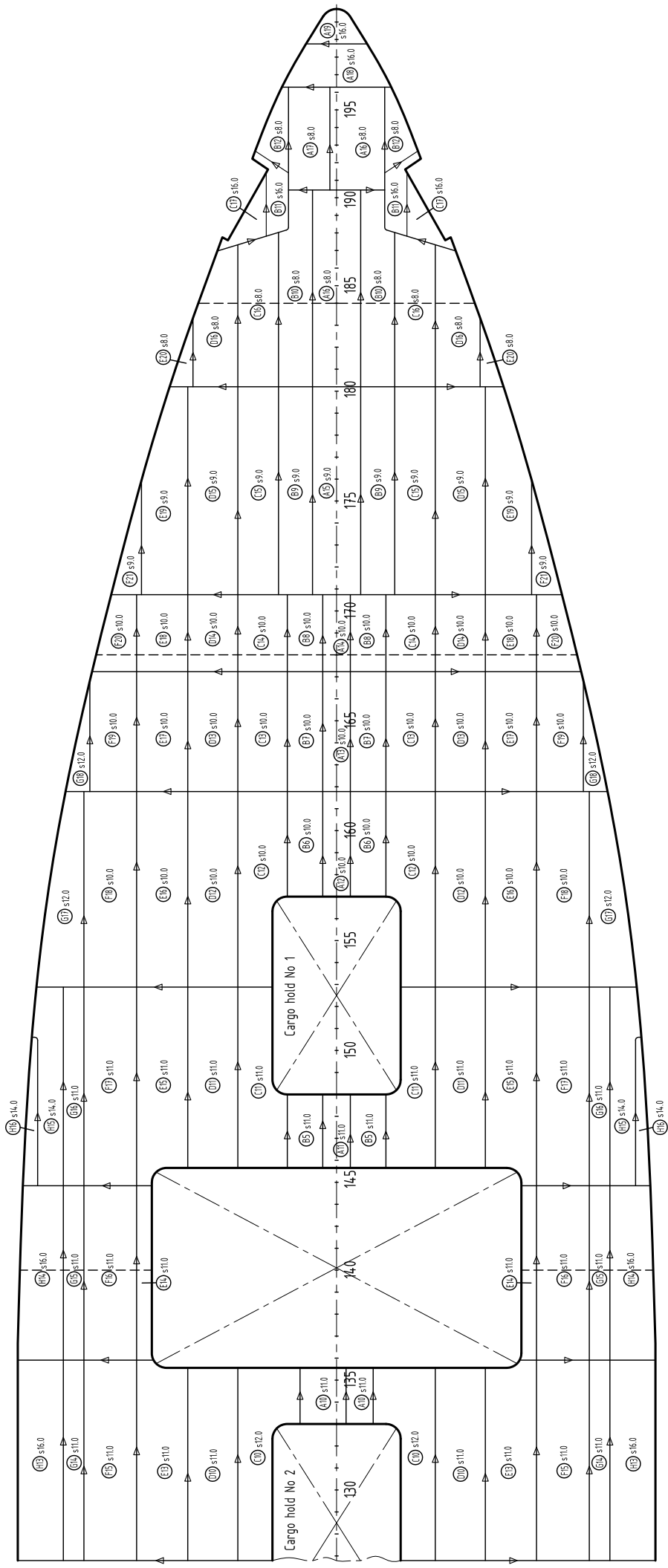
Customer: _____

Approved: _____

Operator: E.Ivanovas

Ship: m/v "VESSEL"





Sketch: S3

Main deck plating (fwd part)

Customer: _____

Approved: _____

Ship: m/v "VESSEL"

Operator: E.Ivanovas

