

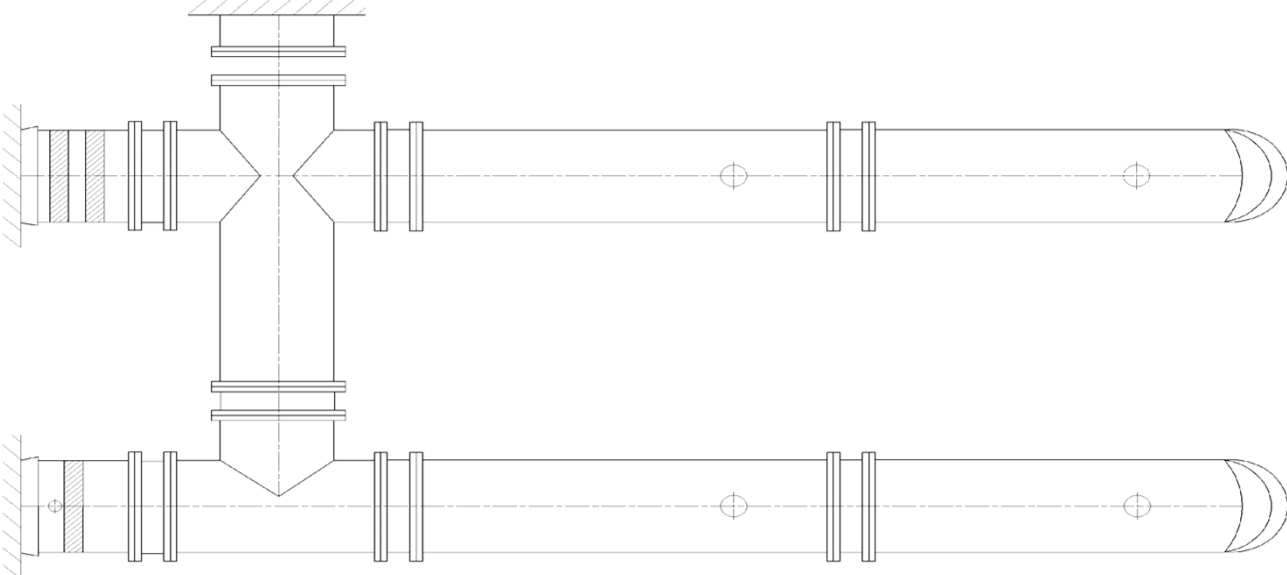
Object

Nuotekų kolektoriaus inspekcijos ataskaita

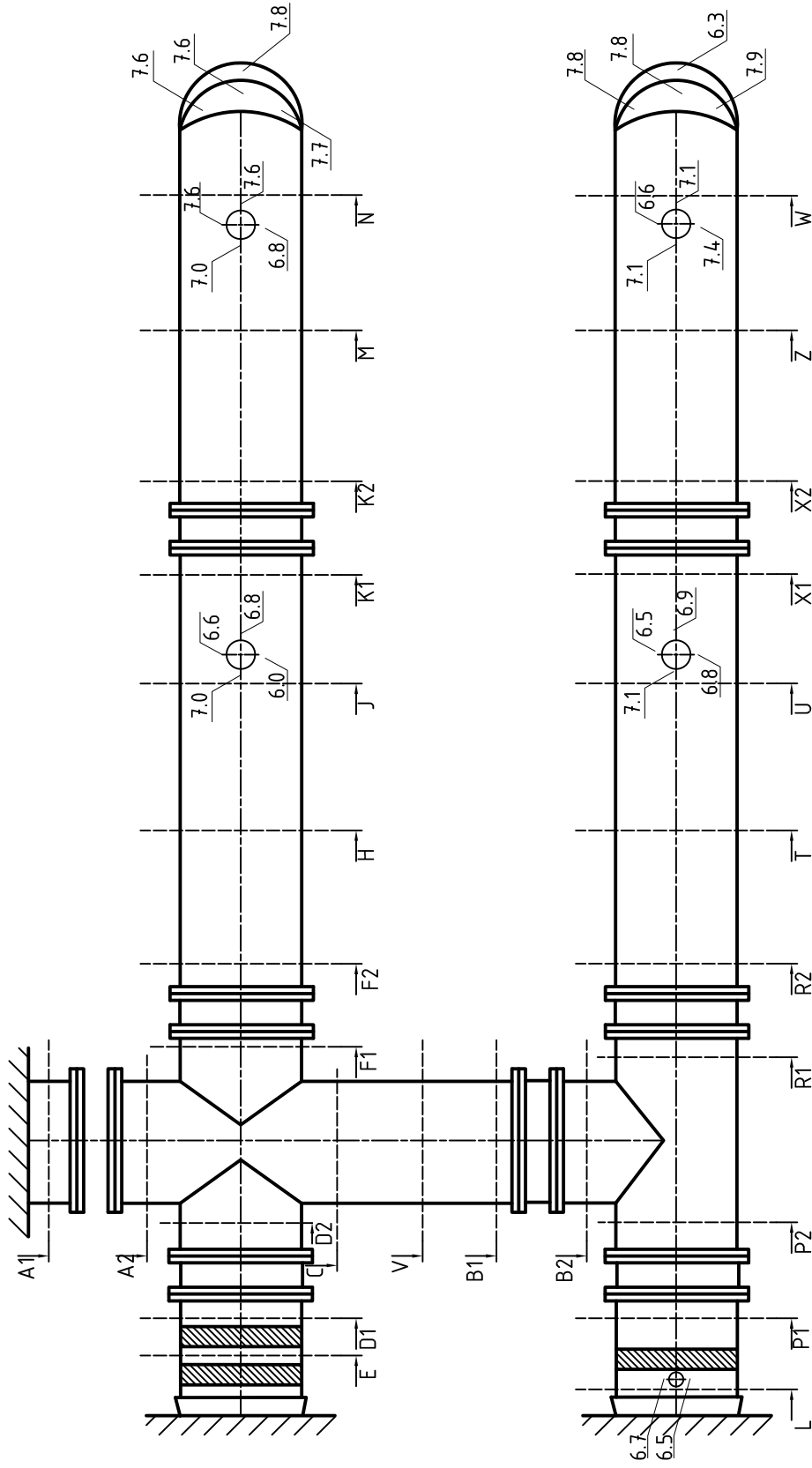
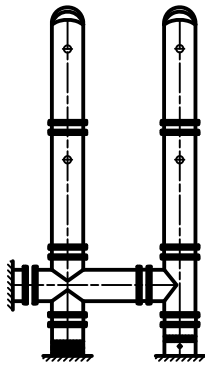


Ultrasonic thickness measurements

Storio matavimai ultragarsu

Client / Užsakovas Object	Manufacturer / Gamintojas -	Operator / Operatorius D.Košeliov
Place of work / Darbų atlikimo vieta Object	Date of testing / Darbų atlikimo data 20XX	Report No / Ataskaitos Nr. NK 10.2006
Object / Objektas Nuotekų kolektorius Ø800 storių matavimai.		Drawing No. / Briežinio Nr -
		Extent of testing / Darbų apimtys 1 vamzdis 21m
Equipment / Prietaisai Fotokamera OLYMPUS, matavimo juosta, stornatis Krautkramer DM- 4DL		
Results/Remarks / Rezultatai/Pastabos		
		
<p>REZULTATAI:</p> <ol style="list-style-type: none"> 1).Vamzdžio vidutinis išsidėvėjimas yra apie 28% kas rodo kad bendra vamzdžio techninė būklė yra arti kritinės . 2).Vamzdžio dalies (pjūviai A1, L, žiūr. brėž. 1, 3) būklė yra kritinė, rasta dvi skylės, išsidėvėjimas yra didesnis nei 30%. 3).Vamzdžio dalies (pjūviai C, B2, E, D1, M, N, P1, žiur. Brėž.1) išsidevėjimas yra artimas kritiniam. Kas sudaro apie 28%. 4).Rastas vandens pratekėjimas tarp vamzdžių sujungimo. (žiūr. brėž. 5) <p>PASTABOS:</p> <ol style="list-style-type: none"> 1).Originalus storis priimti 8mm. 2).Maksimalus leistinas išsidėvėjimas priimtas 30%. 3).Dėl nepilnai išsiurbtu nuotekų neįmanoma atlikti apatinės kolektorius dalies matavimus. <p>REKOMENDACIJOS:</p> <ol style="list-style-type: none"> 1). Nustatyti ir pašalinti vandens pratekėjimo priežastį tarp vamzdžių šalia pjūvio E(žiur.brėž.5). 2). Pakeisti išsidėvėjusių vamzdžių dalys. 3). Nuvalyti ir nudažyti vamzdžių paviršius. 4). Atlikti esančių grunte magistralės storio matavimus. 		
Approved / Patvirtinta	Approved / Patvirtinta	Operator / Operatorius D.Košeliov
Sign. / Parašas	Sign. / Parašas	Sign. / Parašas

Storių matavimai Vaizdas iš viršaus



Objektas: Object

KLAIPEDOS NK CENTRAS

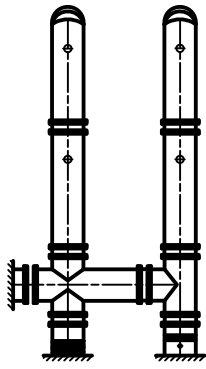


GRIDINS GROUP

Brėž. Nr. Puslapių 5 Psl. 1 M -

Vamzdžio storių matavimas

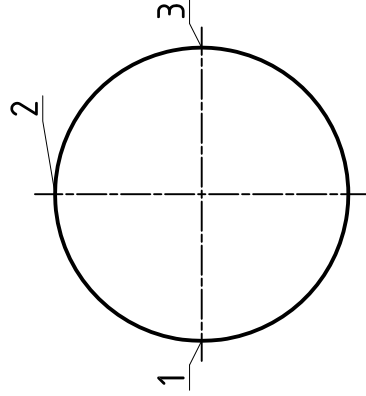
Užsakovas: Vykdytojas:



Storių matavimai

Pozicija	Matavimų rezultatai		
	1	2	3
A1	4.2	6.8	5.0
A2	6.8	7.8	6.5
C	5.4	7.8	5.1
V	5.6	7.4	7.0
B1	5.1	7.5	6.8
B2	5.1	7.6	4.6
E	4.6	7.5	5.2
D1	4.8	7.8	5.4
D2	6.5	7.8	6.5
F1	6.1	8.0	6.1
F2	7.3	7.8	7.4
H	7.0	7.4	7.2
J	7.2	7.4	7.0
K1	7.0	7.2	7.2
K2	6.7	6.5	5.6
M	5.2	6.1	5.9
N	4.9	6.8	6.2
L	3.9	5.8	4.0
P1	5.6	6.8	5.6
P2	5.9	7.5	6.2
R1	7.5	7.0	6.9
R2	7.0	7.5	7.0
T	7.0	7.8	7.1
U	6.9	7.6	7.0
X1	6.7	6.9	6.8
X2	6.9	7.0	6.8
Z	6.7	7.2	6.7
W	6.6	7.1	7.4

Pjuviai



Objektas: Object

KLAIPEDOS NK CENTRAS



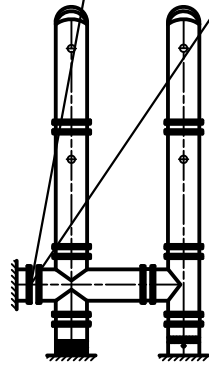
Brėž. Nr. Puslapių 5 Psl. 2 M -

Vamzdžio storių matavimas

Užsakovas:

Vikdytojas:

Defektų nuotraukos



Apatinėje vamzdžio pusėje yra skylės.

Objektas: Object

KLAIPEDOS NK CENTRAS

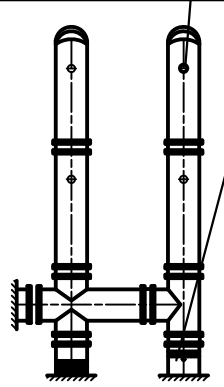


Brėž. Nr. Puslapių 5 Psl. 3 M -

Defektų nuotraukos

Užsakovas:

Vikdytojas:



Defektų nuotraukos



Viršutinėje vamzdžio dalyje yra skylės.

Objektas: Object

KLAIPĖDOS NK CENTRAS

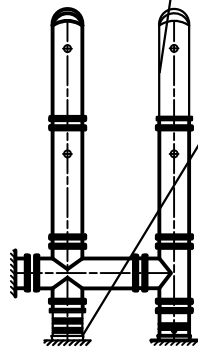


Brėž. Nr. Puslapių 5 Psl. 4 M -

Defektų nuotraukos

Užsakovas: Vykdytojas:

Defektų nuotraukos



Sujungimo vietoje yra nuoteku pratekejimas.



Apatinės dalies lokaline korozija.

Objektas: Object

KLAIPĖDOS NK CENTRAS



Brėž. Nr. Puslapių 5 Psl. 5 M -

Defektų nuotraukos

Užsakovas:

Vikdytojas: