

Object

Kaminas ir kamino kopečių defektacija



DEFEKTŲ SĄRAŠAS

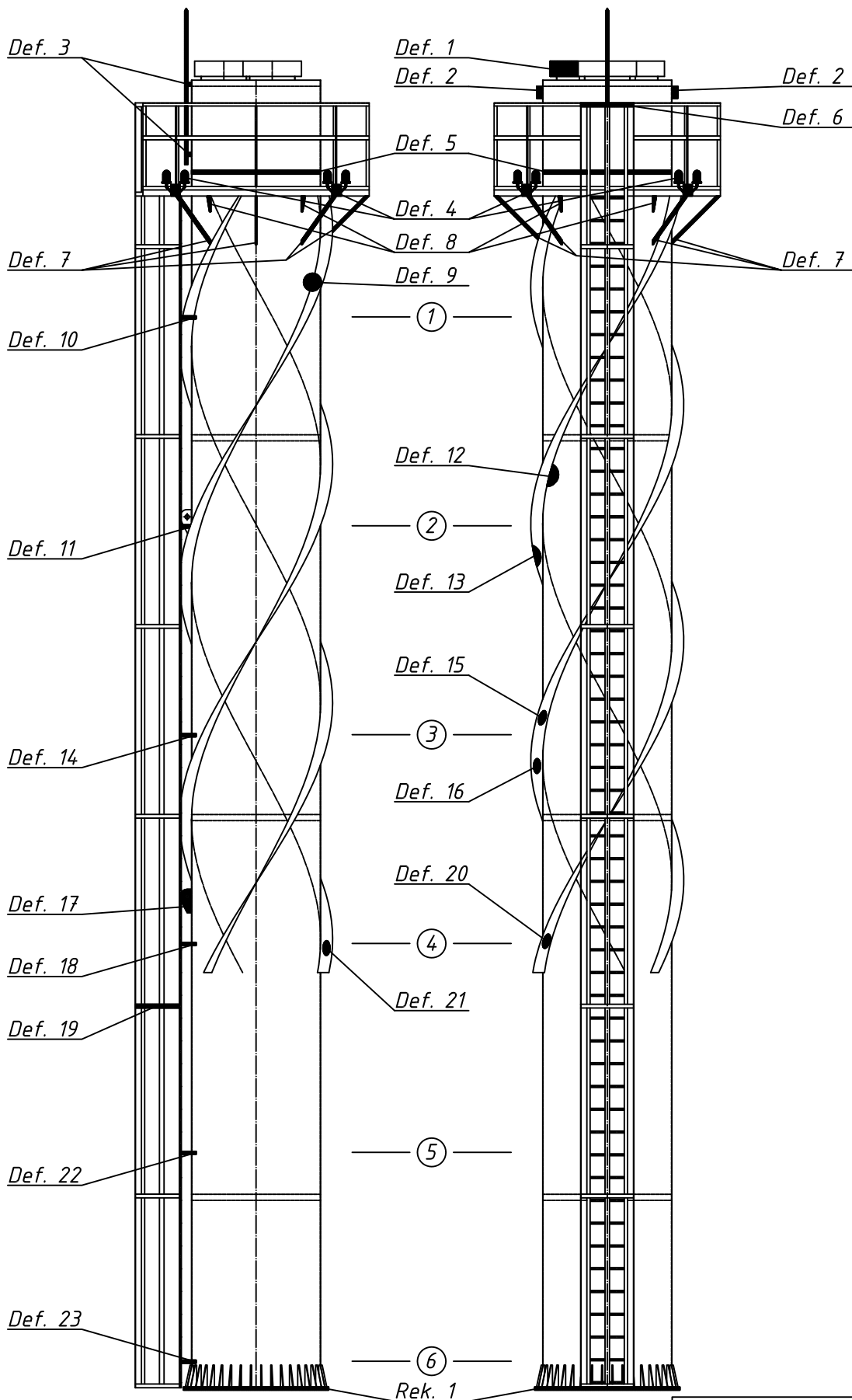
- Def. 1 Kamino dūmtraukių aukščių skirtumas (turimuose brėžiniuose dūmtraukių aukščiai vienodi).
 - Def. 1.1 Neteisingai pastatyta dūmtraukio gaubto kreipiančioji.
 - Def. 2 Kėlimo ąsos dažų atsisluoksniavimas.
 - Def. 3 Žaibolaidžio laikiklis ir žaibolaidis paveiktas korozijos, nebeliko dažų sluoksnio.
 - Def. 4 Žibintų pamatas paveiktas korozijos, dažų atsisluoksniavimas.
 - Def. 5 Kamino žiedo korozijos poveikis.
 - Def. 6 Kopėčių aptvaros viršutinės dalies korozijos židiniai.
 - Def. 7 Kamino aikštelės atramų prie kamino tvirtinimosi vietose korozijos židiniai.
 - Def. 8 Kamino aikštelės rėmo ir aikštelės vidinio žiedo tvirtinimosi vietoje korozijos židinis.
 - Def. 9 Spiralinės juostos dažų atsisluoksniavimas.
 - Def. 10 Kopėčių laikiklio dažų atsisluoksniavimas ir korozijos paveiktas kabelio apsauginio vamzdžio laikiklis.
 - Def. 11 Kopėčių laikiklio dažų atsisluoksniavimas ir korozijos paveiktas kabelio apsauginio vamzdžio laikiklis.
 - Def. 12 Spiralinės juostos dažų atsisluoksniavimas.
 - Def. 13 Spiralinės juostos korozijos židiniai, dažų atsisluoksniavimas.
 - Def. 14 Kopėčių laikiklio dažų atsisluoksniavimas ir korozijos paveiktas kabelio apsauginio vamzdžio laikiklis.
 - Def. 15 Spiralinės juostos korozijos židiniai, dažų atsisluoksniavimas.
 - Def. 16 Spiralinės juostos korozijos židiniai, dažų atsisluoksniavimas.
 - Def. 17 Kėlimo ąsos pagrindo lapo dažų atsisluoksniavimas.
-

- Def. 18 Kopėčių laikiklio dažų atsisluoksniavimas ir korozijos paveiktas kabelio apsauginio vamzdžio laikiklis.
- Def. 19 Kopėčių aptvaros korozijos židiniai.
- Def. 20 Spiralinės juostos korozijos židiniai, dažų atsisluoksniavimas.
- Def. 21 Spiralinės juostos korozijos židiniai.
- Def. 22 Kopėčių laikiklio dažų atsisluoksniavimas ir korozijos paveiktas kabelio apsauginio vamzdžio laikiklis.
- Def. 23 Kopėčių laikiklio dažų atsisluoksniavimas, kabelio apsauginio vamzdžio laikiklio nutrūkimas, kabelio apsauginių vamzdžių sujungimo pažeidimas.
- Def. 24 Kopėčių laikiklio dažų atsisluoksniavimas ir korozijos paveiktas kabelio apsauginio vamzdžio laikiklis.
- Def. 25 Korozijos paveiktas kabelio apsauginio vamzdžio laikiklis.
- Def. 26 Kopėčių ir kopėčių laikiklio dažų atsisluoksniavimas.
- Def. 27 Kopėčių laikiklio dažų atsisluoksniavimas.
- Def. 28 Kopėčių laikiklio dažų atsisluoksniavimas.
- Def. 29 Kėlimo ąsos dažų atsisluoksniavimas.
- Def. 30 Kamino paviršiaus prie skardinio gaubto korozijos židiniai, dažų atsisluoksniavimas.
- Def. 31 Kamino apatinio flanšo varžtinių sujungimų dažų atsisluoksniavimas, dalinė korozija.
- Def. 32 Kopėčių korozijos židiny.
-

KAMINO IR KAMINO KOPĖČIŲ REMONTO REKOMENDACIJOS

- Rek. 1 Varžtinių sujungimų nuvalymas ir nudažymas.
 - Rek. 2 Nuvalymas nuo korozijos ir nudažymas pažeistų korozija vietų (bendras plotas apie 10-15m²).
 - Rek. 3 Kamino dūmtraukio gaubto kreipiančiosios pastatymas į vietą.
 - Rek. 4 Atstatyti į vietą nutrauktą kabelio apsauginio vamzdžio laikiklį.
 - Rek. 5 Sujungti kabelio apsauginius vamzdžius.
 - Rek. 6 Papildomai pritvirtinti kiekvieno žibinto laikiklį varžtiniu sujungimu (nes dabartinis tvirtinimo būdas leidžia žibintams klibėti).
-

Viršutinė kamino dalis

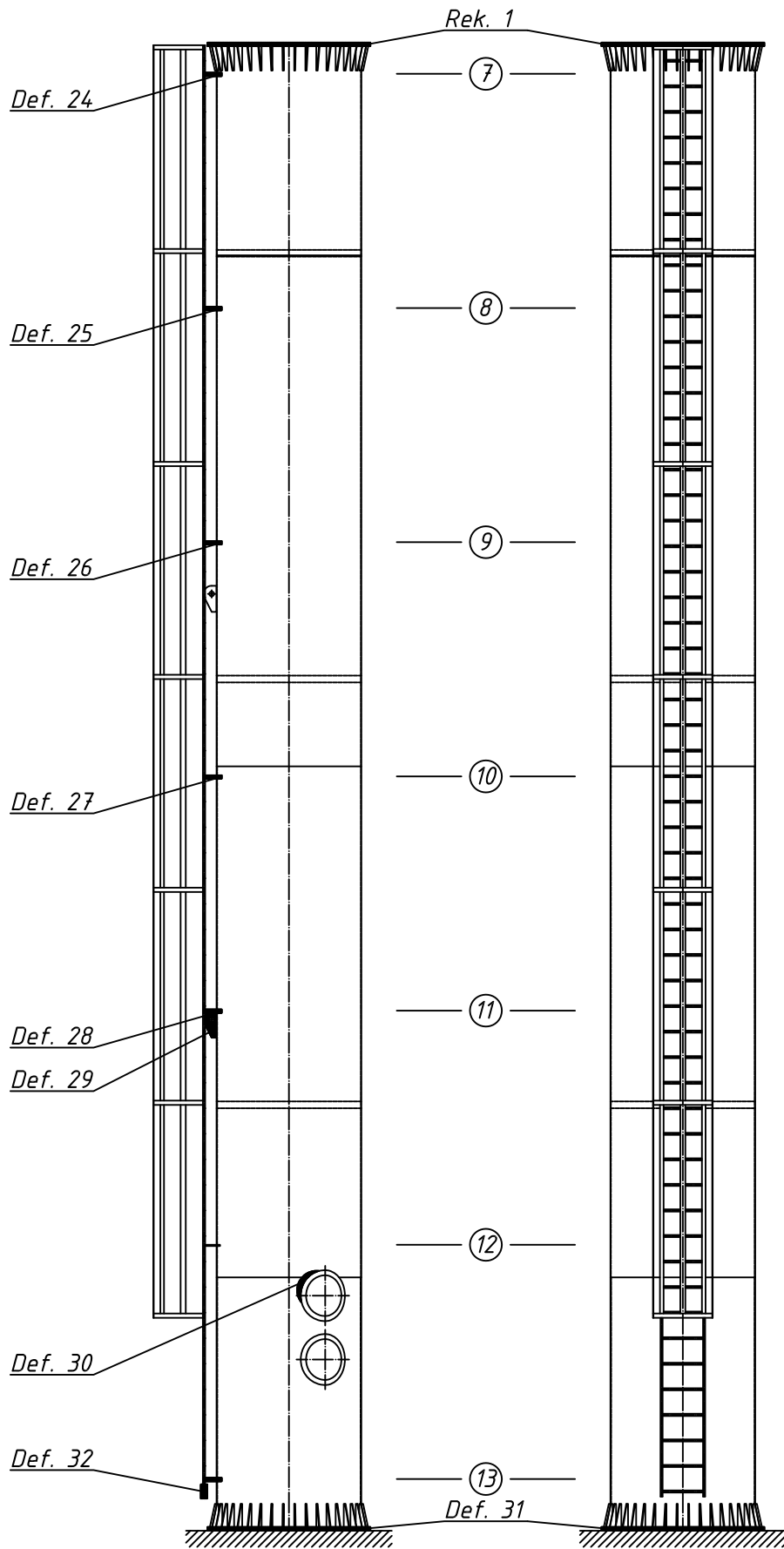


Brėž. Nr	Lapu: 26	Lapas: 1	M 1:75
Kaminas ir kamino kopečios			
Defektacija			
Užsakovas:	Atliko:		

Objektas: Object



Apatinė kamino dalis



Objektas: Object

Brėž. Nr. Lapų: 26 Lapas: 2 M 1:75

Kaminas ir kamino kopečios
Defektacija

Užsakovas:

Atliko:

KLAIPĖDOS NK CENTRAS
NKC
GRIDINS GROUP