

# Thickness measurement report

## m/v "VESSEL"



# Thickness Measurement Report

Report no.: **XX/20XX**  
Date:  
Ships name: **m/v "VESSEL"**  
IMO no.: **0000000**  
Class ID no.: **00000**

<b>Page No.</b>	<b>Form</b>	<b>Description</b>
1	<a href="#">Content</a>	
4	<a href="#">General Particulars</a>	
5	<a href="#">DB</a>	Girders in double bottom tanks
6	<a href="#">DB (2)</a>	Girders in double bottom tanks
7	<a href="#">DB (3)</a>	Girders in double bottom tanks
8	<a href="#">DB (4)</a>	Girders in double bottom tanks
9	<a href="#">DB (5)</a>	Girders in double bottom tanks
10	<a href="#">DB (6)</a>	Girders in double bottom tanks
11	<a href="#">DB (7)</a>	Girders in double bottom tanks
12	<a href="#">DB (8)</a>	Girders in double bottom tanks
13	<a href="#">DB (9)</a>	Girders in double bottom tanks
14	<a href="#">DB (10)</a>	Girders in double bottom tanks
15	<a href="#">DB (11)</a>	Girders in double bottom tanks
16	<a href="#">DB (12)</a>	Girders in double bottom tanks
17	<a href="#">DB (13)</a>	Sections in double bottom tanks
18	<a href="#">DB (14)</a>	Sections in double bottom tanks
19	<a href="#">DB (15)</a>	Sections in double bottom tanks
20	<a href="#">DB (16)</a>	Sections in double bottom tanks
21	<a href="#">DB (17)</a>	Sections in double bottom tanks
22	<a href="#">DB (18)</a>	Sections in double bottom tanks
23	<a href="#">DB (19)</a>	Sections in double bottom tanks
24	<a href="#">DB (20)</a>	Sections in double bottom tanks
25	<a href="#">DB (21)</a>	Sections in double bottom tanks
26	<a href="#">DB (22)</a>	Sections in double bottom tanks
27	<a href="#">DB (23)</a>	Sections in double bottom tanks
28	<a href="#">DB (24)</a>	Sections in double bottom tanks
29	<a href="#">DB (25)</a>	Sections in double bottom tanks
30	<a href="#">DB (26)</a>	Sections in double bottom tanks
31	<a href="#">DB (27)</a>	Sections in double bottom tanks
32	<a href="#">DB (28)</a>	Sections in double bottom tanks
33	<a href="#">DB (29)</a>	Sections in double bottom tanks
34	<a href="#">DB (30)</a>	Sections in double bottom tanks
35	<a href="#">DB (31)</a>	Sections in double bottom tanks
36	<a href="#">DB (32)</a>	Sections in double bottom tanks
37	<a href="#">DB (33)</a>	Sections in double bottom tanks
38	<a href="#">DB (34)</a>	Sections in double bottom tanks

39	<a href="#">IB</a>	Inner bottom plating
40	<a href="#">IB (2)</a>	Inner bottom plating
41	<a href="#">IB (3)</a>	Inner bottom plating
42	<a href="#">IB (4)</a>	Inner bottom plating
43	<a href="#">LB</a>	Cargo hold longitudinal bulkhead plating
44	<a href="#">LB (2)</a>	Cargo hold longitudinal bulkhead plating
45	<a href="#">LB (3)</a>	Cargo hold longitudinal bulkhead plating
46	<a href="#">LB (4)</a>	Cargo hold longitudinal bulkhead plating
47	<a href="#">LB (5)</a>	Cargo hold longitudinal bulkhead plating
48	<a href="#">BHD98.5</a>	Transverse bulkhead Fr98,5
49	<a href="#">BHD24</a>	Transverse bulkhead Fr24
50	<a href="#">BHD26</a>	Transverse bulkhead Fr26
51	<a href="#">BHD116.118</a>	Transverse bulkhead Fr116 & 118
52	<a href="#">WT</a>	Internals in wing tanks
53	<a href="#">WT (2)</a>	Internals in wing tanks
54	<a href="#">WT (3)</a>	Internals in wing tanks
55	<a href="#">WT (4)</a>	Internals in wing tanks
56	<a href="#">WT (5)</a>	Internals in wing tanks
57	<a href="#">WT (6)</a>	Internals in wing tanks
58	<a href="#">WT (7)</a>	Internals in wing tanks
59	<a href="#">WT (8)</a>	Internals in wing tanks
60	<a href="#">SH</a>	Single areas in cargo hold
61	<a href="#">BHD124</a>	Transverse bulkhead Fr124
62	<a href="#">BHD129</a>	Transverse bulkhead Fr129
63	<a href="#">DT</a>	Deep tank construction
64	<a href="#">BHD134</a>	Transverse bulkhead Fr134
65	<a href="#">FP</a>	Internals in forepeak
66	<a href="#">FP (1)</a>	Internals in forepeak
67	<a href="#">AP</a>	Internals in aftpeak
68	<a href="#">BHD5</a>	Transverse bulkhead Fr5
69	<a href="#">BHD9</a>	Transverse bulkhead Fr5
70	<a href="#">AP (1)</a>	Internals in aftpeak
71	<a href="#">TM2-BC (i) (1)</a>	Transverse section Fr38, 66 & 100
72	<a href="#">TM2-BC (ii) (1)</a>	Transverse section Fr38, 66 & 100
73	<a href="#">TM3-BC (1)</a>	Transverse section Fr38, 66 & 100
74	<a href="#">TM3-BC (2)</a>	Transverse section Fr38, 66 & 100
75	<a href="#">HC</a>	Hatch covers
76	<a href="#">HC (2)</a>	Hatch covers
77	<a href="#">HC (3)</a>	Hatch covers
78	<a href="#">HC (4)</a>	Hatch covers
79	<a href="#">HCo</a>	Hatch coamings
80	<a href="#">HCo (2)</a>	Hatch coamings
81	<a href="#">MD A</a>	Main deck plating
82	<a href="#">MD B</a>	Main deck plating
83	<a href="#">MD C</a>	Main deck plating

84	<a href="#">MD D</a>	Main deck plating
85	<a href="#">PD &amp; FD</a>	Poop & forecastle decks plating
86	<a href="#">A &amp; B</a>	A-deck & B-deck plating
87	<a href="#">C, D &amp; TW</a>	C-deck, D-deck & Top of wheel house plating
88	<a href="#">Sea C</a>	Sea chests
89	<a href="#">Shell K</a>	Shell plating
90	<a href="#">Shell A</a>	Shell plating
91	<a href="#">Shell B</a>	Shell plating
92	<a href="#">Shell C</a>	Shell plating
93	<a href="#">Shell D</a>	Shell plating
94	<a href="#">Shell E</a>	Shell plating
95	<a href="#">Shell G</a>	Shell plating
96	<a href="#">Shell H</a>	Shell plating

## GENERAL PARTICULARS



Germanischer Lloyd

Ships name: **m/v "VESSEL"**  
IMO number: **0000000**  
Class identity number: **00000**  
Port of registry: **Port**  
Gross tons: **0000**  
Deadweight: **0000**  
Date of build: **1989**  
Classification Society: **Germanischer Lloyd**

Name of Company performing thickness measurement: **UAB "Klaipedos NK Centras"**  
Thickness measurement company certified by: **Germanischer Lloyd**  
Certificate No: **24 337 - 04 HH**  
Certificate valid from: **2010-10-27** to **2013-10-22**  
Place of measurement: **Place**  
First date of measurement:  
Last date of measurement:  
Special survey / intermediate survey due: **Special Survey**  
Details of measurement equipment: **Krautkramer DM4**  
Qualification of operator: **Level II**

---

Report Number: **XX/20XX** consisting of **145** Sheets

---

Name of operator: **A.Sidorov**

Name of surveyor: **Surveyor**

Signature of operator:

Signature of surveyor:

Company official stamp:

Classification Society  
Official Stamp:

### NOTES



Ship's name

m/v "VESSEL"

Class Identity No.

00000

Report No.

XX/20XX

STRAKE POSITION	Keel plating, strake FK, see page 140...145																		
	PLATE POSITION	No. or Letter	Org. Thk. mm	Maximum allowable Diminution mm	Forward Reading						Aft Reading						Mean Diminution %		
					Gauged		Diminution P		Diminution S		Gauged		Diminution P		Diminution S		P	S	
					P	S	mm	%	mm	%	P	S	mm	%	mm	%			
12th forward																			
11th																			
10th																			
9th																			
8th																			
7th																			
6th																			
5th	FK10	15,0	1,80	14,4	14,2	0,6	4,0	0,8	5,3	14,3	14,1	0,7	4,7	0,9	6,0	4,3	5,7		
4th	FK9	15,0	1,80	14,5	14,1	0,5	3,3	0,9	6,0	14,1	14,1	0,9	6,0	0,9	6,0	4,7	6,0		
3rd	FK8a	15,0	1,80	14,3	14,3	0,7	4,7	0,7	4,7	14,3	14,3	0,7	4,7	0,7	4,7	4,7	4,7		
2nd	FK8	12,0	1,53	11,1	11,6	0,9	7,5	0,4	3,3	11,1	11,5	0,9	7,5	0,5	4,2	7,5	3,8		
1st	FK7	12,0	1,53	11,1	11,5	0,9	7,5	0,5	4,2	11,2	11,2	0,8	6,7	0,8	6,7	7,1	5,4		
Amidships	FK6	12,0	1,53	11,2	11,2	0,8	6,7	0,8	6,7	11,4	11,1	0,6	5,0	0,9	7,5	5,8	7,1		
1st aft	FK5	12,0	1,53	11,4	11,5	0,6	5,0	0,5	4,2	11,7	11,5	0,3	2,5	0,5	4,2	3,8	4,2		
2nd	FK4	12,0	1,53	11,2	11,2	0,8	6,7	0,8	6,7	11,0	11,2	1,0	8,3	0,8	6,7	7,5	6,7		
3rd	FK3	12,0	1,53	10,9	11,6	1,1	9,2	0,4	3,3	11,0	11,1	1,0	8,3	0,9	7,5	8,8	5,4		
4th	FK2	12,0	1,53	11,5	11,5	0,5	4,2	0,5	4,2	11,3	11,6	0,7	5,8	0,4	3,3	5,0	3,8		
5th	FK1	16,0	1,89	16,2	16,6	--	--	--	--	16,3	16,1	--	--	--	--	--	--		
6th	Fk1a	27,0	2,88	27,1	27,0	--	--	--	--	27,1	27,0	--	--	--	--	--	--		
7th																			
8th																			
9th																			
10th																			
11th																			
12th																			

S = substantial corrosion

I = substantial corrosion, to be investigated whether locally limited

R = has to be renewed

Operators Signature.....

Surveyors Signature.....



Ship's name

m/v "VESSEL"

Class Identity No.

00000

Report No.

XX/20XX

STRAKE POSITION	Bottom plating, strake A, see page 140...145																		
	PLATE POSITION	No. or Letter	Org. Thk. mm	Maximum allowable Diminution mm	Forward Reading						Aft Reading						Mean Diminution %		
					Gauged		Diminution P		Diminution S		Gauged		Diminution P		Diminution S				
					P	S	mm	%	mm	%	P	S	mm	%	mm	%	P	S	
12th forward																			
11th																			
10th																			
9th																			
8th																			
7th	A12	20,0	2,25	20,0	20,0	--	--	--	--	19,9	20,0	0,1	0,5	--	--	0,5	--		
6th	A11	15,0	1,80	15,7	15,0	--	--	--	--	15,3	15,0	--	--	--	--	--	--		
5th	A10	15,0	1,80	14,5	15,1	0,5	3,3	--	--	14,4	14,0	0,6	4,0	1,0	6,7	3,7	6,7		
4th	A9	15,0	1,80	14,3	14,0	0,7	4,7	1,0	6,7	14,6	14,1	0,4	2,7	0,9	6,0	3,7	6,3		
3rd	A8a	15,0	1,80	14,4	14,3	0,6	4,0	0,7	4,7	14,3	14,7	0,7	4,7	0,3	2,0	4,3	3,3		
2nd	A8	10,0	1,50	9,6	9,8	0,4	4,0	0,2	2,0	9,6	9,8	0,4	4,0	0,2	2,0	4,0	2,0		
1st	A7	10,0	1,50	9,7	9,9	0,3	3,0	0,1	1,0	9,6	9,9	0,4	4,0	0,1	1,0	3,5	1,0		
Amidships	A6	10,0	1,50	9,6	9,7	0,4	4,0	0,3	3,0	9,7	9,6	0,3	3,0	0,4	4,0	3,5	3,5		
1st aft	A5	10,0	1,50	9,8	9,8	0,2	2,0	0,2	2,0	9,6	9,8	0,4	4,0	0,2	2,0	3,0	2,0		
2nd	A4	10,0	1,50	10,0	9,7	--	--	0,3	3,0	10,1	9,6	--	--	0,4	4,0	--	3,5		
3rd	A3	10,0	1,50	10,0	9,9	--	--	0,1	1,0	10,1	9,8	--	--	0,2	2,0	--	1,5		
4th	A2	11,0	1,50	15,0	10,7	--	--	0,3	2,7	10,8	10,8	0,2	1,8	0,2	1,8	1,8	2,3		
5th	A1	16,0	1,89	16,0	15,9	--	--	0,1	0,6	15,9	15,9	0,1	0,6	0,1	0,6	0,6	0,6		
6th	A1b	16,0	1,89	16,0	16,1	--	--	--	--	16,0	16,1	--	--	--	--	--	--		
7th	A1a	27,0	2,88	27,1	27,0	--	--	--	--	27,0	27,0	--	--	--	--	--	--		
8th																			
9th																			
10th																			
11th																			
12th																			

S = substantial corrosion

I = substantial corrosion, to be investigated whether locally limited

R = has to be renewed

Operators Signature.....

Surveyors Signature.....



Ship's name

m/v "VESSEL"

Class Identity No.

00000

Report No.

XX/20XX

STRAKE POSITION	Bottom plating, strake B, see page 140...145																			
	PLATE POSITION	No. or Letter	Org. Thk. mm	Maximum allowable Diminution mm	Forward Reading						Aft Reading						Mean Diminution %			
					Gauged		Diminution P		Diminution S		Gauged		Diminution P		Diminution S		P	S		
					P	S	mm	%	mm	%	P	S	mm	%	mm	%				
12th forward																				
11th																				
10th																				
9th																				
8th	B11b	20,0	2,25	19,7	19,9	0,3	1,5	0,1	0,5	20,0	20,0	--	--	--	--	1,5	0,5			
7th	B11a	15,0	1,80	14,8	14,9	0,2	1,3	0,1	0,7	14,9	15,0	0,1	0,7	--	--	1,0	0,7			
6th	B11	18,0	2,07	17,8	17,8	0,2	1,1	0,2	1,1	17,8	17,8	0,2	1,1	0,2	1,1	1,1	1,1			
5th	B10	15,0	1,80	14,7	14,2	0,3	2,0	0,8	5,3	14,7	15,0	0,3	2,0	--	--	2,0	5,3			
4th	B9	12,0	1,53	11,9	12,0	0,1	0,8	--	--	11,9	12,0	0,1	0,8	--	--	0,8	--			
3rd	B8a	15,0	1,80	14,5	14,2	0,5	3,3	0,8	5,3	14,4	14,7	0,6	4,0	0,3	2,0	3,7	3,7			
2nd	B8	10,0	1,50	9,7	9,7	0,3	3,0	0,3	3,0	9,5	9,7	0,5	5,0	0,3	3,0	4,0	3,0			
1st	B7	10,0	1,50	9,7	9,8	0,3	3,0	0,2	2,0	9,8	9,5	0,2	2,0	0,5	5,0	2,5	3,5			
Amidships	B6	10,0	1,50	9,7	9,6	0,3	3,0	0,4	4,0	9,5	9,8	0,5	5,0	0,2	2,0	4,0	3,0			
1st aft	B5	10,0	1,50	9,7	9,8	0,3	3,0	0,2	2,0	9,8	9,8	0,2	2,0	0,2	2,0	2,5	2,0			
2nd	B4	10,0	1,50	9,8	9,8	0,2	2,0	0,2	2,0	9,9	10,0	0,1	1,0	--	--	1,5	2,0			
3rd	B3	10,0	1,50	10,0	10,0	--	--	--	--	9,8	10,1	0,2	2,0	--	--	2,0	--			
4th	B2	10,0	1,50	15,0	10,1	--	--	--	--	9,6	10,0	0,4	4,0	--	--	4,0	--			
5th	B1	16,0	1,89	16,0	16,1	--	--	--	--	16,0	15,9	--	--	0,1	0,6	--	0,6			
6th	B1b	16,0	1,89	16,0	15,9	--	--	0,1	0,6	16,1	16,0	--	--	--	--	--	0,6			
7th	B1c	27,0	2,88	27,1	27,0	--	--	--	--	27,1	27,0	--	--	--	--	--	--			
8th	B1a	27,0	2,88	27,1	27,0	--	--	--	--	27,1	27,0	--	--	--	--	--	--			
9th																				
10th																				
11th																				
12th																				

S = substantial corrosion

I = substantial corrosion, to be investigated whether locally limited

R = has to be renewed

Operators Signature.....

Surveyors Signature.....



Ship's name

m/v "VESSEL"

Class Identity No.

00000

Report No.

XX/20XX

STRAKE POSITION	Bottom plating, strake C, see page 140...145																		
	PLATE POSITION	No. or Letter	Org. Thk. mm	Maximum allowable Diminution mm	Forward Reading						Aft Reading						Mean Diminution %		
					Gauged		Diminution P		Diminution S		Gauged		Diminution P		Diminution S		P	S	S
					P	S	mm	%	mm	%	P	S	mm	%	mm	%			
12th forward																			
11th																			
10th																			
9th																			
8th																			
7th																			
6th	F11a	20,0	2,25	20,0	19,9	--	--	0,1	0,5	19,7	19,7	0,3	1,5	0,3	1,5	1,5	1,0		
5th	C11a	20,0	2,25	20,0	19,8	--	--	0,2	1,0	19,8	19,8	0,2	1,0	0,2	1,0	1,0	1,0		
4th	C10	18,0	2,07	17,8	17,8	0,2	1,1	0,2	1,1	17,7	17,8	0,3	1,7	0,2	1,1	1,4	1,1		
3rd	C9	12,0	1,53	11,9	12,2	0,1	0,8	--	--	11,9	12,0	0,1	0,8	--	--	0,8	--		
2nd	C8	10,0	1,50	9,7	9,7	0,3	3,0	0,3	3,0	9,6	9,5	0,4	4,0	0,5	5,0	3,5	4,0		
1st	C7	10,0	1,50	9,6	9,7	0,4	4,0	0,3	3,0	9,8	9,8	0,2	2,0	0,2	2,0	3,0	2,5		
Amidships	C6	10,0	1,50	10,0	9,8	--	--	0,2	2,0	9,9	9,8	0,1	1,0	0,2	2,0	1,0	2,0		
1st aft	C5	10,0	1,50	9,7	9,7	0,3	3,0	0,3	3,0	10,0	9,8	--	--	0,2	2,0	3,0	2,5		
2nd	C4	10,0	1,50	9,7	9,5	0,3	3,0	0,5	5,0	9,7	9,7	0,3	3,0	0,3	3,0	3,0	4,0		
3rd	C3	10,0	1,50	9,8	10,1	0,2	2,0	--	--	9,8	10,2	0,2	2,0	--	--	2,0	--		
4th	C2	10,0	1,50	15,3	10,4	--	--	--	--	10,2	10,3	--	--	--	--	--	--		
5th	C1	16,0	1,89	16,0	16,2	--	--	--	--	16,1	16,0	--	--	--	--	--	--		
6th	C1a	27,0	2,88	27,1	27,0	--	--	--	--	27,1	27,0	--	--	--	--	--	--		
7th																			
8th																			
9th																			
10th																			
11th																			
12th																			

S = substantial corrosion

I = substantial corrosion, to be investigated whether locally limited

R = has to be renewed

Operators Signature.....

Surveyors Signature.....



Ship's name

m/v "VESSEL"

Class Identity No.

00000

Report No.

XX/20XX

STRAKE POSITION	Bottom plating, strake D, see page 140...145																		
	PLATE POSITION	No. or Letter	Org. Thk. mm	Maximum allowable Diminution mm	Forward Reading						Aft Reading						Mean Diminution %		
					Gauged		Diminution P		Diminution S		Gauged		Diminution P		Diminution S				
					P	S	mm	%	mm	%	P	S	mm	%	mm	%	P	S	
12th forward																			
11th																			
10th																			
9th																			
8th																			
7th																			
6th																			
5th																			
4th																			
3rd	D9	12,0	1,53	11,9	11,6	0,1	0,8	0,4	3,3	11,8	11,9	0,2	1,7	0,1	0,8	1,3	2,1		
2nd	D8	10,0	1,50	9,8	9,8	0,2	2,0	0,2	2,0	9,8	9,7	0,2	2,0	0,3	3,0	2,0	2,5		
1st	D7	10,0	1,50	9,7	9,9	0,3	3,0	0,1	1,0	9,9	9,8	0,1	1,0	0,2	2,0	2,0	1,5		
Amidships	D6	10,0	1,50	9,9	9,8	0,1	1,0	0,2	2,0	9,7	9,8	0,3	3,0	0,2	2,0	2,0	2,0		
1st aft	D5	10,0	1,50	9,7	9,7	0,3	3,0	0,3	3,0	9,7	9,7	0,3	3,0	0,3	3,0	3,0	3,0		
2nd	D4	10,0	1,50	9,8	9,5	0,2	2,0	0,5	5,0	9,7	9,7	0,3	3,0	0,3	3,0	2,5	4,0		
3rd	D2	10,0	1,50	15,1	10,1	--	--	--	--	10,1	9,9	--	--	0,1	1,0	--	1,0		
4th	D1a	16,0	1,89	16,0	15,9	--	--	0,1	0,6	15,9	16,0	0,1	0,6	--	--	0,6	0,6		
5th	D1	27,0	2,88	27,0	27,1	--	--	--	--	27,0	27,1	--	--	--	--	--	--		
6th	F1	18,0	2,07	17,8	17,7	0,2	1,1	0,3	1,7	17,9	17,8	0,1	0,6	0,2	1,1	0,8	1,4		
7th																			
8th																			
9th																			
10th																			
11th																			
12th																			

S = substantial corrosion

I = substantial corrosion, to be investigated whether locally limited

R = has to be renewed

Operators Signature.....

Surveyors Signature.....



Ship's name

m/v "VESSEL"

Class Identity No.

00000

Report No.

XX/20XX

STRAKE POSITION	Bilge plating, strake E, see page 140...145																		
	PLATE POSITION	No. or Letter	Org. Thk. mm	Maximum allowable Diminution mm	Forward Reading						Aft Reading						Mean Diminution %		
					Gauged		Diminution P		Diminution S		Gauged		Diminution P		Diminution S		P	S	
					P	S	mm	%	mm	%	P	S	mm	%	mm	%			
12th forward																			
11th																			
10th																			
9th																			
8th																			
7th																			
6th																			
5th																			
4th																			
3rd																			
2nd	E8	12,0	1,53	11,7	11,5	0,3	2,5	0,5	4,2	11,7	11,8	0,3	2,5	0,2	1,7	2,5	2,9		
1st	E7	10,0	1,50	9,9	10,0	0,1	1,0	--	--	9,9	9,8	0,1	1,0	0,2	2,0	1,0	2,0		
Amidships	E6	10,0	1,50	9,8	10,0	0,2	2,0	--	--	9,8	9,9	0,2	2,0	0,1	1,0	2,0	1,0		
1st aft	E5	10,0	1,50	9,8	9,9	0,2	2,0	0,1	1,0	9,7	9,8	0,3	3,0	0,2	2,0	2,5	1,5		
2nd	E4	10,0	1,50	9,9	9,8	0,1	1,0	0,2	2,0	9,9	9,9	0,1	1,0	0,1	1,0	1,0	1,5		
3rd																			
4th																			
5th																			
6th																			
7th																			
8th																			
9th																			
10th																			
11th																			
12th																			

S = substantial corrosion

I = substantial corrosion, to be investigated whether locally limited

R = has to be renewed

Operators Signature.....

Surveyors Signature.....



Ship's name

m/v "VESSEL"

Class Identity No.

00000

Report No.

XX/20XX

STRAKE POSITION	Side plating, strake G, see page 140...145																	
	PLATE POSITION	No. or Letter	Org. Thk. mm	Maximum allowable Diminution mm	Forward Reading						Aft Reading						Mean Diminution %	
Gauged					Diminution P		Diminution S		Gauged		Diminution P		Diminution S		P	S		
				P	S	mm	%	mm	%	P	S	mm	%	mm	%			
12th forward																		
11th																		
10th																		
9th																		
8th																		
7th																		
6th	G11a	20,0	2,25	19,3	19,8	0,7	3,5	0,2	1,0	19,2	19,9	0,8	4,0	0,1	0,5	3,8	0,8	
5th	G11	18,0	2,07	17,9	17,6	0,1	0,6	0,4	2,2	17,8	17,7	0,2	1,1	0,3	1,7	0,8	1,9	
4th	G10	18,0	2,07	17,6	17,8	0,4	2,2	0,2	1,1	17,8	17,7	0,2	1,1	0,3	1,7	1,7	1,4	
3rd	G9	18,0	2,07	17,7	17,5	0,3	1,7	0,5	2,8	17,8	17,6	0,2	1,1	0,4	2,2	1,4	2,5	
2nd	G8	18,0	2,07	17,8	17,9	0,2	1,1	0,1	0,6	17,7	17,7	0,3	1,7	0,3	1,7	1,4	1,1	
1st	G7	18,0	2,07	17,7	17,8	0,3	1,7	0,2	1,1	17,8	17,7	0,2	1,1	0,3	1,7	1,4	1,4	
Amidships	G6	14,0	1,71	13,8	13,8	0,2	1,4	0,2	1,4	13,7	13,8	0,3	2,1	0,2	1,4	1,8	1,4	
1st aft	G5	14,0	1,71	13,6	13,8	0,4	2,9	0,2	1,4	13,5	13,7	0,5	3,6	0,3	2,1	3,2	1,8	
2nd	G4	14,0	1,71	13,8	13,8	0,2	1,4	0,2	1,4	13,7	13,7	0,3	2,1	0,3	2,1	1,8	1,8	
3rd	G3	14,0	1,71	13,6	13,7	0,4	2,9	0,3	2,1	13,6	13,7	0,4	2,9	0,3	2,1	2,9	2,1	
4th	G2	12,5	1,58	12,3	12,3	0,2	1,6	0,2	1,6	12,3	12,3	0,2	1,6	0,2	1,6	1,6	1,6	
5th	G1	14,0	1,71	13,7	13,7	0,3	2,1	0,3	2,1	13,8	13,8	0,2	1,4	0,2	1,4	1,8	1,8	
6th																		
7th																		
8th																		
9th																		
10th																		
11th																		
12th																		

S = substantial corrosion

I = substantial corrosion, to be investigated whether locally limited

R = has to be renewed

Operators Signature.....

Surveyors Signature.....



Ship's name

m/v "VESSEL"

Class Identity No.

00000

Report No.

XX/20XX

STRAKE POSITION	Side plating, strake H, see page 140...145																		
	PLATE POSITION	No. or Letter	Org. Thk. mm	Maximum allowable Diminution mm	Forward Reading						Aft Reading						Mean Diminution %		
					Gauged		Diminution P		Diminution S		Gauged		Diminution P		Diminution S		P	S	
					P	S	mm	%	mm	%	P	S	mm	%	mm	%			
12th forward																			
11th																			
10th																			
9th																			
8th																			
7th																			
6th	H11a	20,0	2,25	20,1	19,9	--	--	0,1	0,5	19,9	19,4	0,1	0,5	0,6	3,0	0,5	1,8		
5th	H11	18,0	2,07	17,8	17,7	0,2	1,1	0,3	1,7	17,6	17,8	0,4	2,2	0,2	1,1	1,7	1,4		
4th	H10	18,0	2,07	17,8	17,8	0,2	1,1	0,2	1,1	17,6	17,8	0,4	2,2	0,2	1,1	1,7	1,1		
3rd	H9	18,0	2,07	17,8	17,6	0,2	1,1	0,4	2,2	17,7	17,6	0,3	1,7	0,4	2,2	1,4	2,2		
2nd	H8	18,0	2,07	17,6	17,8	0,4	2,2	0,2	1,1	17,7	17,8	0,3	1,7	0,2	1,1	1,9	1,1		
1st	H7	18,0	2,07	17,7	17,7	0,3	1,7	0,3	1,7	17,7	17,8	0,3	1,7	0,2	1,1	1,7	1,4		
Amidships	H6	14,0	1,71	13,7	13,6	0,3	2,1	0,4	2,9	13,8	13,8	0,2	1,4	0,2	1,4	1,8	2,1		
1st aft	H5	14,0	1,71	13,8	13,8	0,2	1,4	0,2	1,4	13,3	13,7	0,7	5,0	0,3	2,1	3,2	1,8		
2nd	H4	14,0	1,71	13,7	13,7	0,3	2,1	0,3	2,1	13,5	13,8	0,5	3,6	0,2	1,4	2,9	1,8		
3rd	H3	14,0	1,71	13,7	13,8	0,3	2,1	0,2	1,4	13,8	13,8	0,2	1,4	0,2	1,4	1,8	1,4		
4th	H2	12,5	1,58	12,2	12,1	0,3	2,4	0,4	3,2	12,3	12,3	0,2	1,6	0,2	1,6	2,0	2,4		
5th	H1	12,5	1,58	12,3	12,3	0,2	1,6	0,2	1,6	12,3	12,3	0,2	1,6	0,2	1,6	1,6	1,6		
6th																			
7th																			
8th																			
9th																			
10th																			
11th																			
12th																			

S = substantial corrosion

I = substantial corrosion, to be investigated whether locally limited

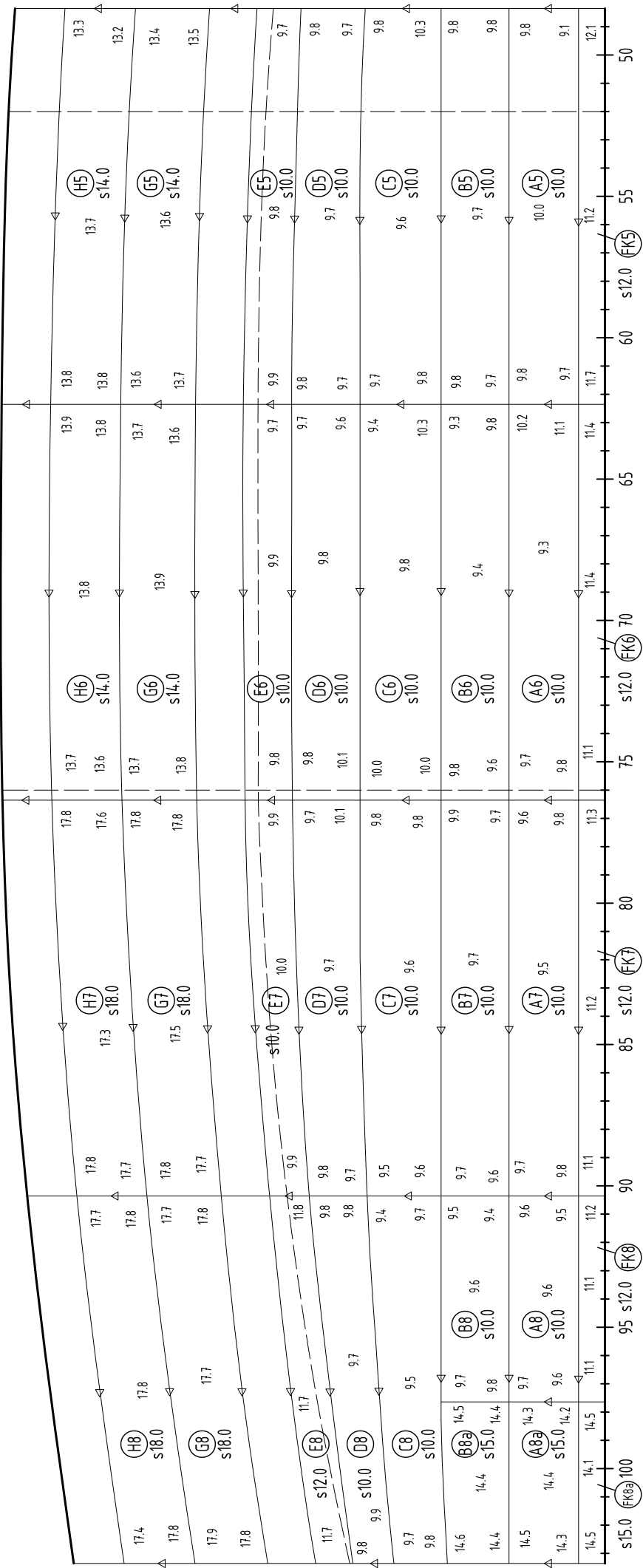
R = has to be renewed

Operators Signature.....

Surveyors Signature.....



# Shell plating, PS



Ship: m/v "VESSEL"

Page: 141

Shell plating, PS

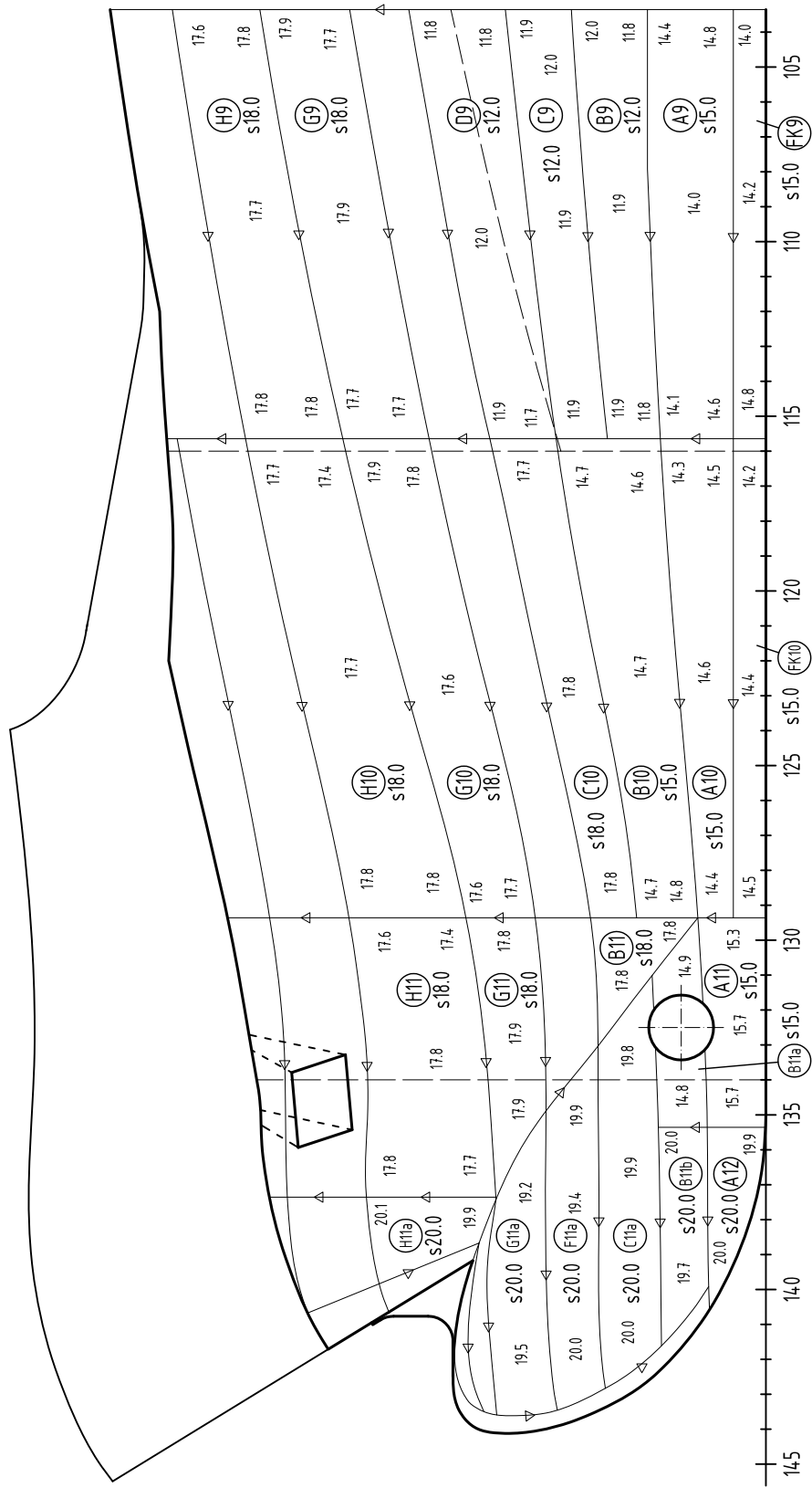
Customer: \_\_\_\_\_

Approved: \_\_\_\_\_

Operator: A.Sidorov



# Shell plating, PS



Page: 142

Shell plating, PS

Customer: \_\_\_\_\_

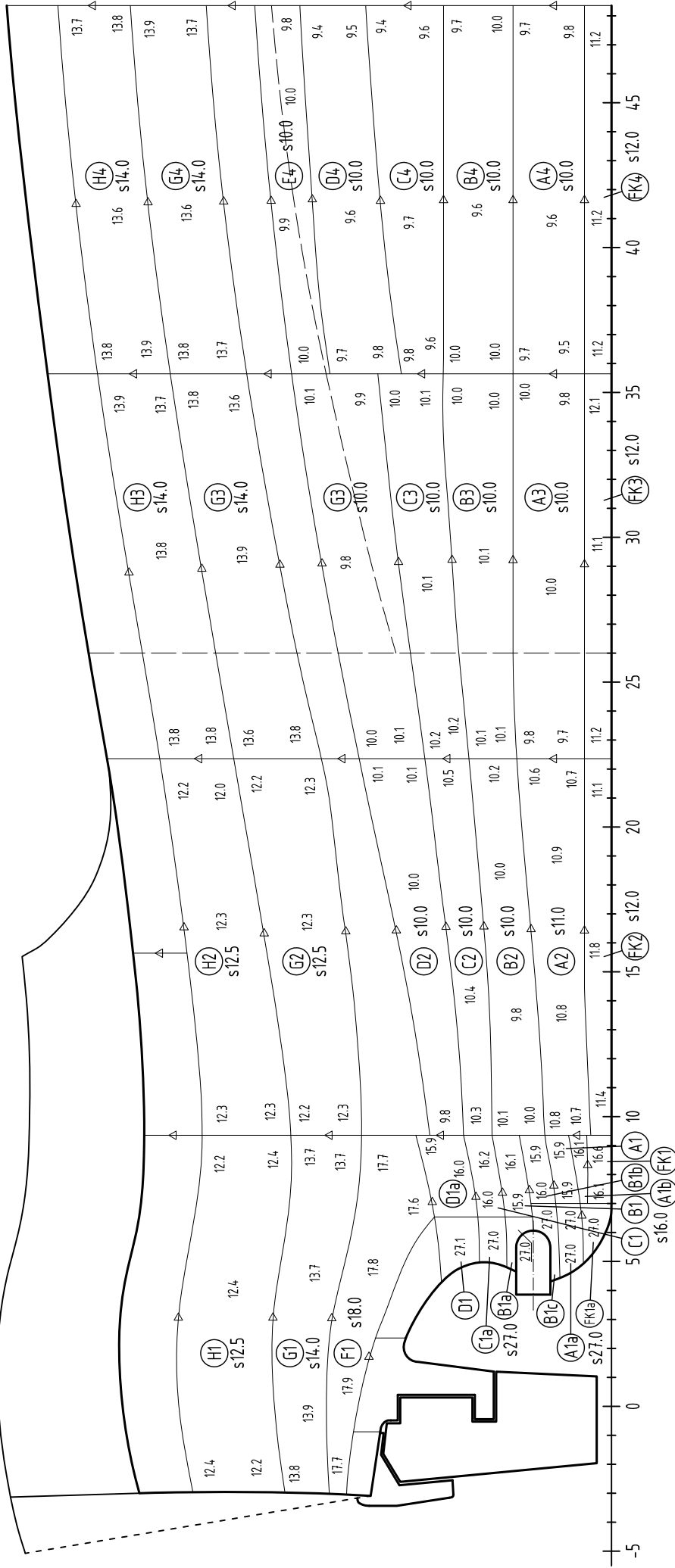
Approved: \_\_\_\_\_

Operator: A.Sidorov

Ship: m/v "VESSEL"



Shell plating, STB



Ship: m/v "VESSEL"

Shell plating, STB

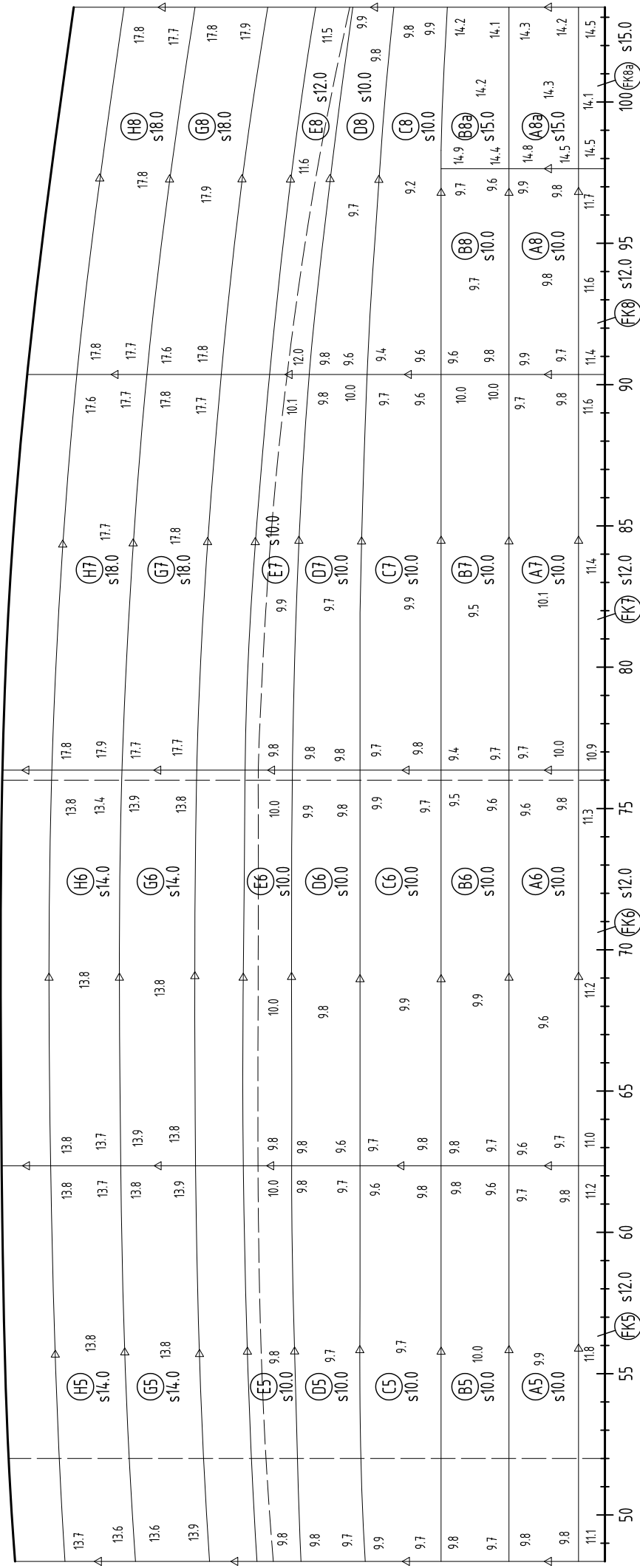
Customer: \_\_\_\_\_

Approved: \_\_\_\_\_

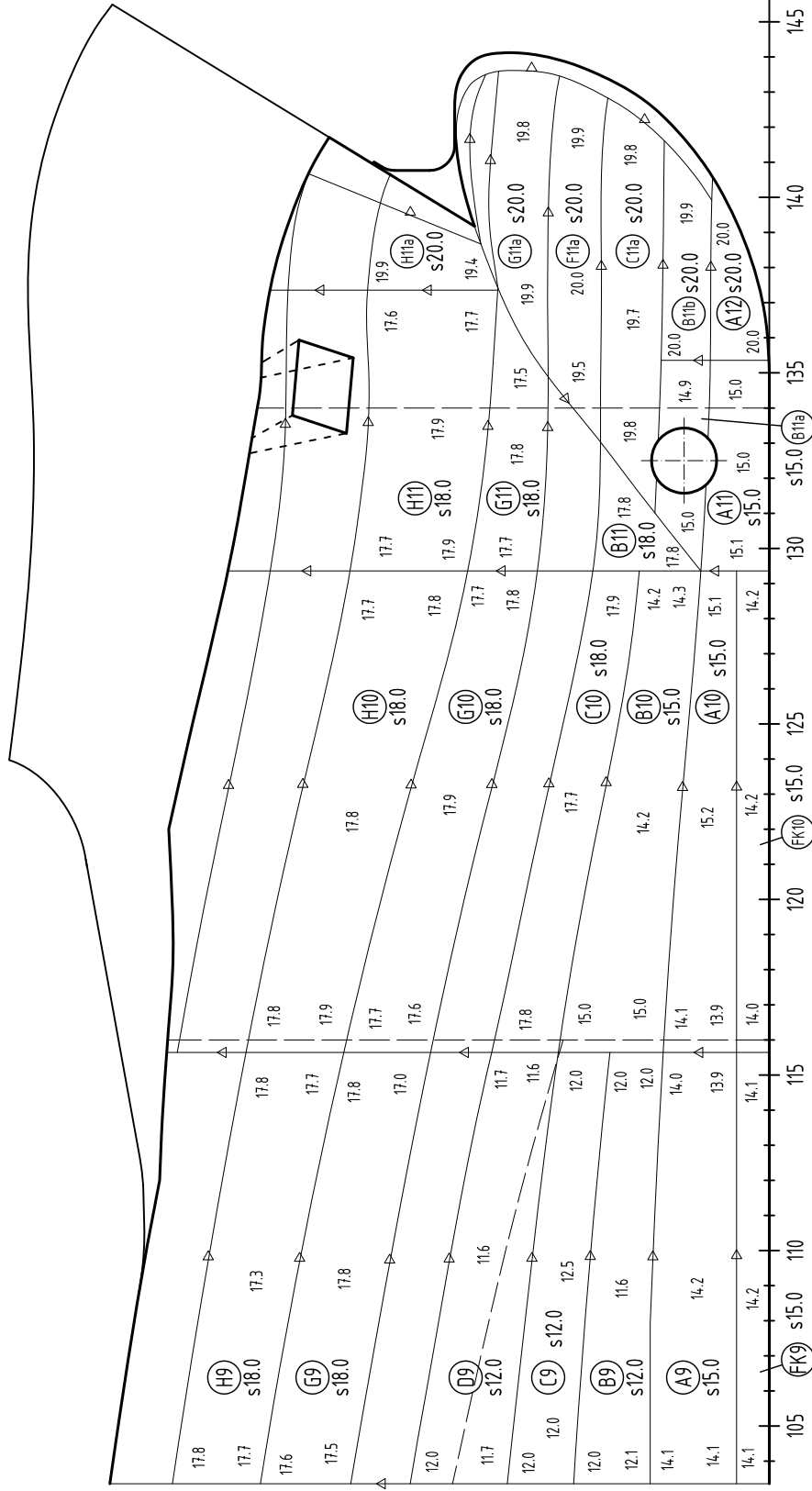
Operator: A.Sidorov



# Shell plating, STB



Shell plating, STB



Page: 145

Shell plating, STB

Customer: \_\_\_\_\_

Approved: \_\_\_\_\_

Operator: A.Sidorov

Ship: m/v "VESSEL"

